

# VANNE DE MÉLANGE SÉRIES T, TM

Les vannes à 4 voies des séries T et TM sont spécialement conçues pour un montage standard sur des chaudières. 4T, DN 20, fonte, PN 6. Filetage intérieur. 4 TM, DN20, laiton, PN10. Raccords à compression.



T  
Filetage intérieur



TM  
Raccord à compression

## UTILISATION

Les vannes T et TM ont deux ports parallèles pour la chaudière avec une seule bride.

Les vannes T/TM ont une double fonction de mélange, une quantité d'eau chaude provenant de la chaudière est mélangée à l'eau de retour. Ceci donne une température d'eau de retour plus élevée, réduisant ainsi les risques de corrosion et assurant une plus longue durée de vie de la chaudière. Ces vannes sont conçues pour avoir de bonnes caractéristiques de régulation et une grande fiabilité de fonctionnement.

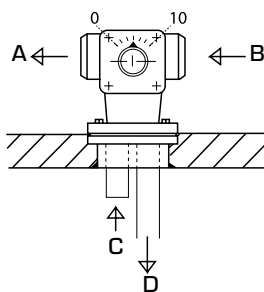
Les vannes peuvent être équipées avec les servomoteurs ESBE série de la ARA600 et de la série 90. Les vannes peuvent aussi être équipées avec les contrôleurs ESBE des séries CRA210, CRB200 et CRC210. Les vannes de la série TM peuvent aussi être équipées avec les contrôleurs de la série 90C.

## ENTRETIEN ET MAINTENANCE

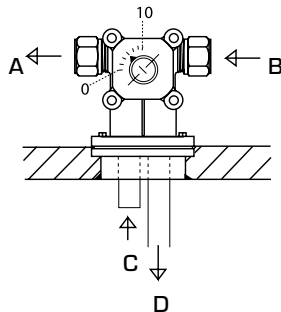
Tous les principaux composants sont remplaçables. Le joint d'arbre est composé de deux joints toriques, dont un peut être remplacé sans qu'il soit nécessaire de drainer le système ou de démonter les vannes. Toutefois, le système doit être dépressurisé au préalable.

## EXEMPLES DE MONTAGE

A = départ chauffage      B = retour chauffage  
C = eau provenant de la chaudière      D = retour à la chaudière  
La plaque de graduation est imprimée sur les deux faces, ce qui permet d'inverser le montage.



Série T



Série TM

## VANNE T/TM CONÇUE POUR

- Chauffage

## SERVOMOTEURS ET LES CONTRÔLEURS ADAPTÉS

- Série ARA600
- Série 90
- Série 90C\*
- Série CRC210
- Série CRB200
- Série CRA210

\* A l'exception de série T

## CARACTÉRISTIQUES TECHNIQUES

Classe de pression : \_\_\_\_\_ Série T, PN 6  
 \_\_\_\_\_ Série TM, PN 10  
 Température : \_\_\_\_\_ maxi 110°C  
 \_\_\_\_\_ mini - 10°C  
 Angle de rotation : \_\_\_\_\_ 90°  
 Couple : \_\_\_\_\_ Série T, 5 Nm  
 \_\_\_\_\_ Série TM, 3 Nm  
 Taux de fuite en % du débit : \_\_\_\_\_ maxi 1,5%  
 Connexions : \_\_\_\_\_ Filetage intérieur, EN 10226-1  
 \_\_\_\_\_ Raccord à compression, EN 1254-2

### Matériau

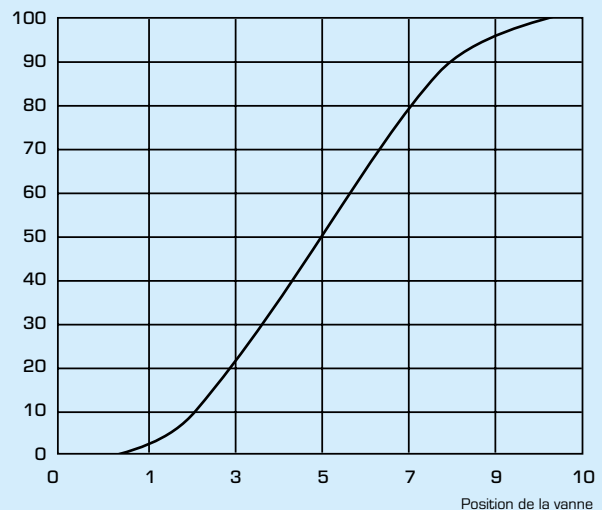
Corps : Série T \_\_\_\_\_ Fonte EN-JL 1030  
 Série TM \_\_\_\_\_ Laiton CW 614N  
 Secteur/Axe : \_\_\_\_\_ Laiton CW 614N  
 Bague : \_\_\_\_\_ Plastique  
 Plaque de recouvrement : \_\_\_\_\_ Zinc  
 Joints toriques : \_\_\_\_\_ EPDM

CE PED 2014/68/EU, article 4.3

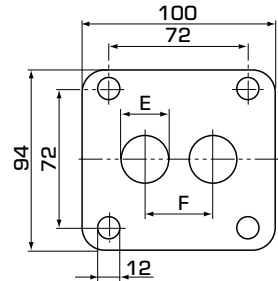
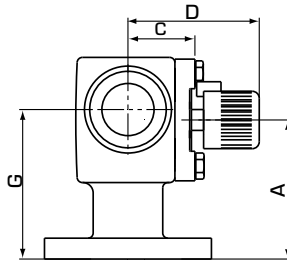
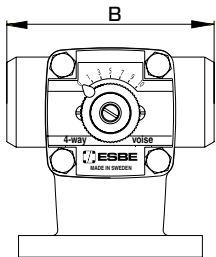


## CARACTÉRISTIQUES DE LA VANNE

% eau chaude



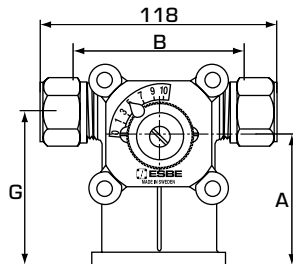
# VANNE DE MÉLANGE SÉRIES T, TM



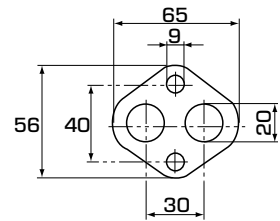
## SÉRIE T, FILETAGE INTÉRIEUR

| Article N° | Référence | DN | Kvs* | Connexion | A  | B   | C  | D  | E  | F  | G  | Poids [kg] |
|------------|-----------|----|------|-----------|----|-----|----|----|----|----|----|------------|
| 11300900   | T 20      | 20 | 8    | Rp 3/4"   | 80 | 115 | 39 | 76 | 20 | 35 | 86 | 2,7        |

\* Valeur Kvs en m<sup>3</sup>/h pour une chute de pression de 1 bar. Diagramme de débit, voir catalogue produit.



Article N° 11300700



Bride

## SÉRIE TM, RACCORD À COMPRESSION

| Article N° | Référence | DN | Kvs* | Connexion | A  | B  | C  | D  | G  | N.B. | Poids [kg] |
|------------|-----------|----|------|-----------|----|----|----|----|----|------|------------|
| 11300700   | TM 20     | 20 | 5,5  | RAC 22 mm | 64 | 85 | 39 | 76 | 75 |      | 1,14       |

\* Valeur Kvs en m<sup>3</sup>/h pour une chute de pression de 1 bar. Diagramme de débit, voir catalogue produit. RAC = raccord à compression