

RUMSTERMOSTAT

SERIE TPx200

ESBE-serien TPx200 är trådlös, elektronisk termostat som kan användas för uppvärmning och kylning.



TPW214

APPLIKATION

ESBE-serien TPx200 är en trådlös, elektronisk rumstermostat med av/på-funktion som kan användas för uppvärmning och kylning. Termostaten kan kopplas till ett ställdon, antingen 2-punkts eller med fjäderretur, till en cirkulationspump eller direkt till pannan.

VERSIONER

TPW214 är en trådlös, elektronisk rumstermostat som kan programmeras per vecka, drivs med två AA-batterier (1,5 V) och används för uppvärmning och kylning. Temperaturen kan ställas in mellan 5 °C och 35 °C och termostaten har tre driftlägen: komfort, ekonomi och antifrost/av. Lägena aktiveras av 7-dagarsprogrammet med 48 programmerbara perioder per dag. Termostaten kan också försättas i semesterläge från 1 timme upp till 99 dagar. Displayen visar uppmätt temperatur, aktivt läge och huruvida reläet är aktiverat.

TPW214 levereras med en enkanalig mottagare TWR911 som drivs med 230 V AC nätspänning. Mottagaren har en lysdiod som indikerar status och fel, samt en knapp för manuell aktivering av utgångsreläet. Kontaktklassen för reläet är 6(1) A @ 250 V AC.

TEKNISKA DATA

Omgivningstemperatur: _____ max. + 40 °C
 _____ min. 0 °C
 Omgivande fuktighet: _____ 20–80 % RH, icke kondenserande
 Sensortyp: _____ NTC 4,7 kΩ vid 25 °C
 ErP temperaturregleringsklass: _____ I
 Energieffektivitetsbidrag: _____ 1 %
 Kapslingsklass – Rumstermostat: _____ IP30
 – Mottagare: _____ IP4x
 Kontaktklass: _____ 6(1) A @ 250 V AC
 Spänning, rumstermostat: _____ 2 x 1,5V LR6/AA
 Batterilivstid: _____ > 2,5 år
 Spänning, mottagare: _____ 230 ± 10 % V AC, 50 Hz
 Effektförbrukning: _____ 11 W
 Radiofrekvens: _____ 868 MHz
 Maximalt avstånd till mottagare: _____ >300 meter i fri luft
 _____ >50 meter i byggnad
 (beroende på byggnaden och omgivningen)
 Skyddsklass: _____ II

Material

Hölje – Rumstermostat: _____ Självslocknande ABS + PC VO
 – Mottagare: _____ Självslocknande ABS VO

Konformitet och certifikat:

CE LVD 2014/35/EU
 EMC 2014/30/EU
 RoHS3 2015/863/EU
 RED 2014/53/EU

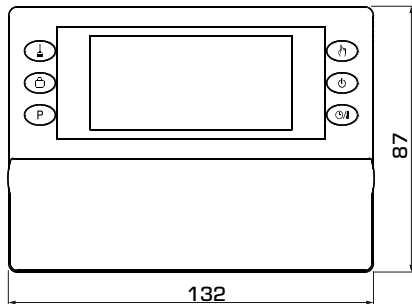


LÄMPLIGA ESBE-STÄLLDON

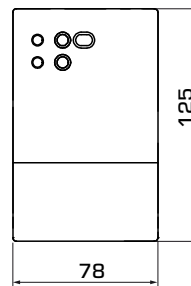
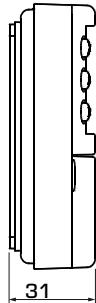
Serie	Styrsignal	ARA600	90	ARC300	ARD100	ARD200	ALG400	VZC/VZD	MBA100	ZRS100
TPx200	2-punkt	ARA6x5, ARA6x6, ARA6x7, ARA6x8	M97 M98	ARC361 ARC363	ARD155 ARD157	ARD255 ARD257	ALG434 ALG436	•	•	•

RUMSTERMOSTAT

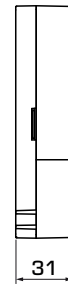
SERIE TPx200



TPW214, rumstermostat



TWR911, mottagare



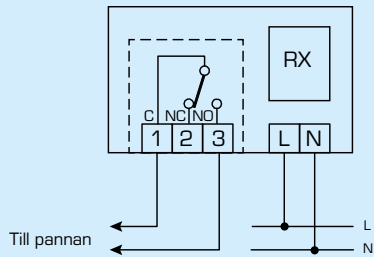
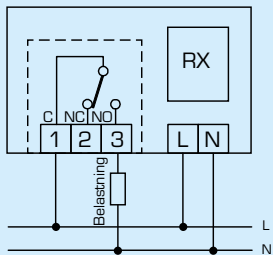
SERIE TPx200

Art.nr.	Referens	Applikation	Spänning	Kontaktklass	Inställnings- område	Vikt [kg]	Anmärkning	RSK-nr.
18003300	TPW214	Värme eller kyla	2*AA (1,5V)	6(1) A @ 250 V AC	5 °C till 35 °C	0,18 + 0,16	Programmerbar per vecka	538 35 89

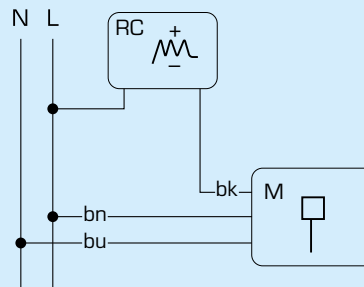
RUMSTERMOSTAT SERIE TPx200

KABLAGE

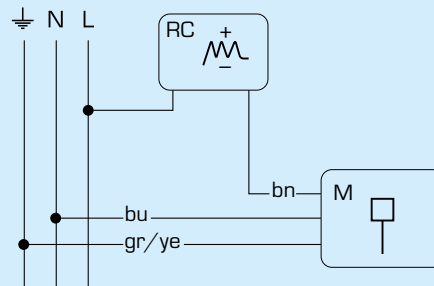
Kabeldragningarna är typexempel för applikationen. Mer information om olika möjligheter finns i användarinstruktionen.



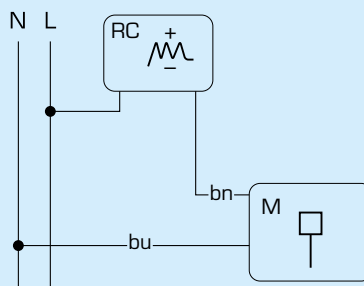
ELEKTRISK ANSLUTNING TILL ESBE-STÄLLDON



Serie ARA600, 90, ARC300, VZC/VZD, MBA100



Serie ZRS100



Serie ARD100, ARD200, ALG400