

SMĚŠOVACÍ VENTILY ŘADA T, TM

Řada ventilů T a TM je vyvinuta speciálně pro tovární připojení ke kotlům na pevná paliva. 4T, DN20, litina, tlaková třída PN6, vnitřní závit řady 4TM, DN20, mosaz, PN10. Svěrné kroužky.



T
Vnitřní závit



TM
Svěrné kroužky

POPIS

Řada ventilů T, TM má porty pro výstup a vstup do kotle v jediné přírubě.

Řada ventilů T a TM má dvojitou směšovací funkci kdy část teplé vody z kotle přimícháváme k vratné vodě z radiátorového okruhu. Tím je zabezpečena vyšší teplota vody vstupující do kotle, než jakou lze získat v případě třicestné armatury. Teplota vratné vody redukuje riziko nízkoteplotní koroze a zvyšuje účinnost kotle.

Ventily mohou být vybaveny pohony ESBE řad ARA600 a 90. Ventily mohou být vybaveny také ovladači ESBE řad CRA210, CRB200 a CRC210. Ventily řady TM mohou být vybaveny také ovladači řady 90C.

SERVIS A ÚDRŽBA

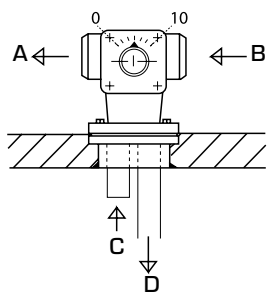
Všechny hlavní součásti jsou vyměnitelné. Těsnění kolem osy sestává ze 2 O-kroužků, jeden z nich může být vyměněn bez nutnosti vypustit aplikaci. Před procedutrou je však nutné odtlakovat aplikaci.

TYPICKÁ INSTALACE

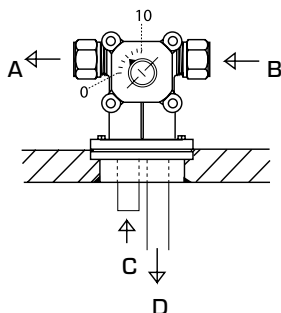
A = K topení B = vratka ze systému

C = výstup z kotle D = vratka do kotle

Stupnice je potišťena oboustranně a umožňuje otočení k indikaci aktuální pozice srdce ventilu.



Série T



Série TM

VENTILY T/TM JSOU NAVRŽENY PRO

- Topení

VHODNÉ SERVOPOHONY A REGULÁTORY

- Řada ARA600
- Řada 90
- * Vyjma řada T
- Řada 90C*
- Řada CRC210
- Řada CRB200
- Řada CRA210

TECHNICKÁ DATA

Tlaková třída: _____ Série T, PN 6
 _____ Série TM, PN 10
 Teplota: _____ max. 110°C
 _____ min. -10°C
 Popis angle: _____ 90°
 Krouticí moment: _____ Série T, 5 Nm
 _____ Série TM, 3 Nm
 Netěsnost v %: _____ max. 1,5%
 Připojení: _____ Vnitřní závit, EN 10226-1
 _____ Svěrné kroužky, EN 1254-2

Materiál

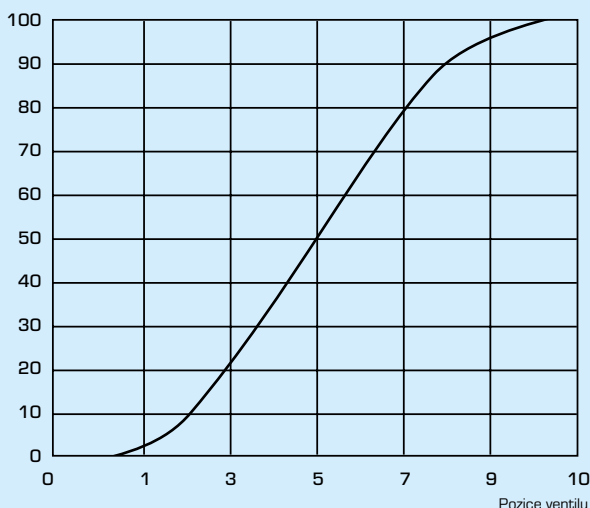
Tělo: Série T _____ Šedá litina EN-JL 1030
 Série TM _____ Mosaz CW 614N
 Osa / srdce: _____ Mosaz CW 614N
 Ovládací knoflík: _____ Plast
 Stupnice: _____ Zinek
 O-kroužky: _____ EPDM

CE PED 2014/68/EU, článek 4.3

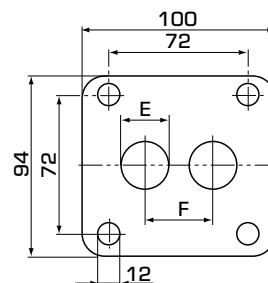
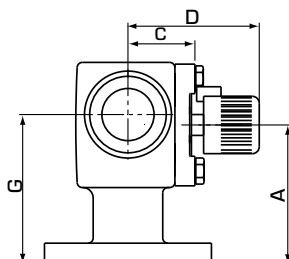
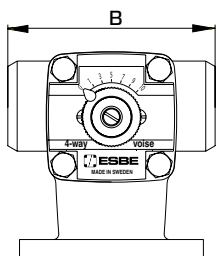


REGULAČNÍ CHARAKTERISTIKA

poměr (%) teplé vody



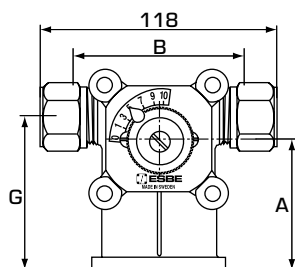
SMĚŠOVACÍ VENTILY ŘADA T, TM



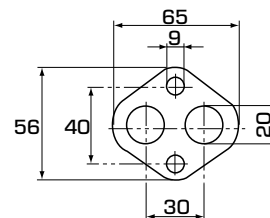
ŘADA T, VNITŘNÍ ZÁVIT

Obj. číslo	Označení	DN	Kvs*	Připojení	A	B	C	D	E	F	G	Hmot. [kg]
11300900	T 20	20	8	Rp 3/4"	80	115	39	76	20	35	86	2,7

* Hodnota Kvs je v m³/h a při tlakové ztrátě 1 bar. Diagram pro návrh ventilu, viz. úvod kapitoly.



Obj. č. 11300700



Příruba

ŘADA TM, SVĚRNÉ KROUŽKY

Obj. číslo	Označení	DN	Kvs*	Připojení	A	B	C	D	G	Poznámka	Hmot. [kg]
11300700	TM 20	20	5,5	CPF 22 mm	64	85	39	76	75		1,14

* Hodnota Kvs je v m³/h a při tlakové ztrátě 1 bar. Diagram pro návrh ventilu, viz. úvod kapitoly. CPF = svěrné kroužky