

RAUMTHERMOSTATE SERIE TPx200



TPW214

Die ESBE Serie TPx200 besteht aus elektronischen Funk-Raumthermostaten zum Regeln von Heiz- oder Kühlsystemen.

ANWENDUNG

Die elektronischen Raumthermostate der ESBE Serie TPx200 werden zum Regeln von Heiz- oder Kühlsystemen eingesetzt und verfügen über eine Funkverbindung zum Schaltrelais. Das Stellsignal AN/AUS eignet sich zum Beispiel für das Ansteuern von 2-Punkt Motoren mit und ohne Federrückzug, Umwälzpumpen oder Wärmeerzeugern.

VERSIONEN

TPW214:

- Funk-Raumthermostat mit Display und Wochenprogramm für Heiz- oder Kühlsysteme
- Spannungsversorgung 2 x AA (1,5 V) Batterien
- Einstellung von 5°C bis 35°C mit den Betriebsmodi Komfort, Eco und Frostschutz/AUS
- Aktivierung der Betriebsmodi durch das Wochenprogramm mit 48 Schaltperioden/Tag
- Urlaubsmodus von 1 Stunde bis 99 Tage
- Displayanzeigen für z.B. Raumtemperatur, Modus oder Relais AN

Bei allen Raumthermostaten der Serie TPx200 befindet sich der Empfänger TWR911 im Lieferumfang:

- LED Kontrollleuchte zur Anzeige des Status und eventueller Fehler
- Taste zum manuellen Schalten des Relais
- Kontaktbelastbarkeit 6(1) A @ 250 VAC

TECHNISCHE DATEN

Umgebungstemperatur: _____ max. 40 °C
 _____ min. 0 °C
 Umgebungsfeuchte: _____
 _____ 20 bis 80 % relative Luftfeuchtigkeit, nicht kondensierend
 Fühler: _____ NTC 4,7 kΩ bei 25 °C
 Temperaturregler, ErP-Klasse: _____ I
 Energieeffizienzbeitrag: _____ 1 %
 Schutzklasse – Raumthermostate: _____ IP30
 – Empfänger: _____ IP4x
 Kontaktbelastbarkeit: _____ 6(1) A bei 250V AC
 Spannung, Raumthermostate: _____ 2 x 1,5 V LR6/AA
 Batteriebensdauer: _____ >2,5 Jahre
 Spannung, Empfänger: _____ 230±10 % V AC, 50 Hz
 Leistungsaufnahme: _____ 11 W
 Funkfrequenz: _____ 868 MHz
 Max. Distanz Thermostat/Empfänger: _____ >300 Meter im Freien
 _____ >50 Meter in Gebäuden
 (je nach Gebäude und Umfeld)
 Schutzklasse: _____ II

Material

Gehäuse – Raumthermostate:
 selbstlöschendes ABS- und PC-Kunststoffgehäuse VO
 – Empfänger:
 selbstlöschendes ABS-Kunststoffgehäuse VO

Konformität und Zertifikate:

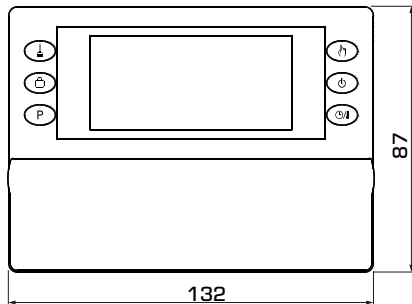
CE LVD 2014/35/EU
 EMC 2014/30/EU
 RoHS3 2015/863/EU
 RED 2014/53/EU



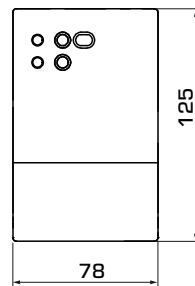
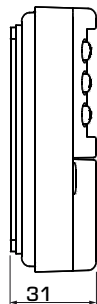
GEEIGNETE ESBE-STELLANTRIEBE

Serie	Steuersignal	ARA600	90	ARC300	ARD100	ARD200	ALG400	VZC/VZD	MBA100	ZRS100
TPx200	2-Punkt	ARA6x5, ARA6x6, ARA6x7, ARA6x8	M97, M98	ARC361, ARC363	ARD155, ARD157	ARD255, ARD257	ALG434, ALG436	•	•	•

RAUMTHERMOSTATE SERIE TPx200



TPW214, Raumthermostat



TWR911, Empfänger

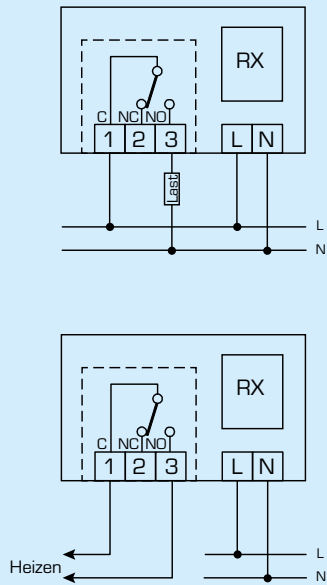
SERIE TPx200

Art.-Nr.	Bezeichnung	Anwendung	Spannungsversorgung	Kontaktbelastbarkeit	Einstellbereich	Gewicht [kg]	Hinweis
18003300	TPW214	Heizen oder Kühlen	2*AA (1,5V)	6(1) A 250 V AC	5-35 °C	0,18+0,16	Wochenprogramm

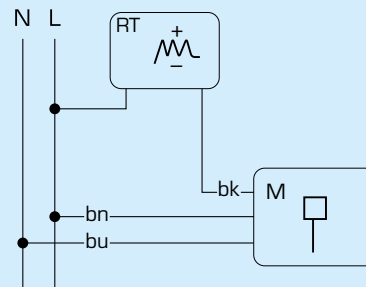
RAUMTHERMOSTATE SERIE TPx200

VERDRAHTUNG

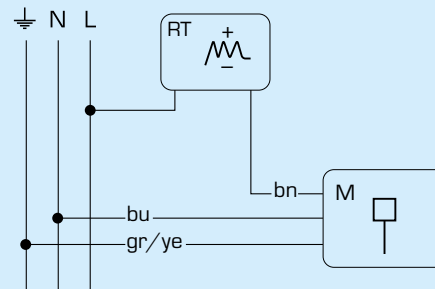
Die dargestellten Verdrahtungen stellen typische Anwendungen dar. Weitere Möglichkeiten entnehmen Sie bitte der Montage- und Bedienungsanleitung.



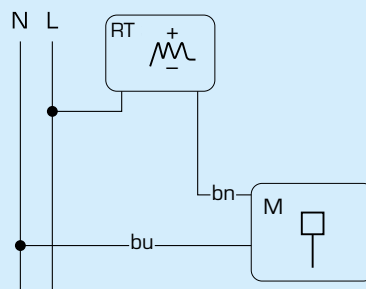
VERDRAHTUNG MIT ESBE STELLANTRIEBEN



Serie ARA600, 90, ARC300, VZC/VZD, MBA100



Serie ZRS100



Serie ARD100, ARD200, ALG400