

# RÜCKSCHLAGVENTIL SERIE VCA100



Das ESBE-Rückschlagventil ist für den geringstmöglichen Druckabfall sowie einen niedrigen Öffnungsdruck ausgelegt.

## ANWENDUNG

Das ESBE-Rückschlagventil der Modellreihe VCA ist für geringen Druckabfall sowie niedrigen Öffnungsdruck ausgelegt. Die Ventilfunktion ist unabhängig von der Lage. Der niedrige Öffnungsdruck erlaubt auch in einer vertikalen Rohrleitung mit Durchfluss von oben eine perfekte Funktion.

Das Ventil ist für den Einbau in Rohre 15x1 bzw. 22x1 vorgesehen.

## MEDIEN

Als Zusatzstoffe sind maximal 50 % Glykol zum Frostschutz und sauerstoffbindende Verbindungen zulässig. Da sich die Zugabe von Glykol zum Systemwasser sowohl auf die Viskosität als auch auf die Wärmeleitung auswirkt, ist dies bei der Dimensionierung des Ventils zu berücksichtigen.

Als Faustregel gilt die Wahl eines um einen Wert größeren Kv-Wertes bei der Zugabe von 30 - 50 % Glycol. Eine geringere Glykolkonzentration ist vernachlässigbar.

## TECHNISCHE DATEN

Max. Betriebstemperatur: \_\_\_\_\_ 110°C

Material

Gehäuse - DN15: \_\_\_\_\_ Entzinkungsbeständiges Messing DZR\*

- DN 20: Entzinkungsbeständiges Messing DZR\*/Kupfer

Kegel: \_\_\_\_\_ Entzinkungsbeständiges Messing DZR\*

Federstütze: \_\_\_\_\_ Kunststoff

Feder: \_\_\_\_\_ Edelstahl

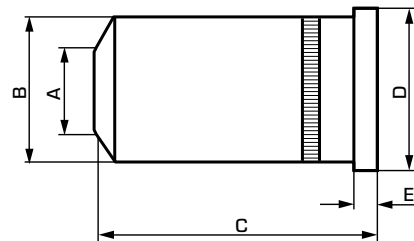
O-Ring: \_\_\_\_\_ EPDM

\* trinkwassergeeignet

PED 2014/68/EU, Artikel 4.3 / SI 2016 No. 1105 (UK)

4MS/UBA

4MS/KTW-BWGL



## SERIE VCA100

Art. Nr.	Bezeichnung	DN	Kvs*	A	B	C	D	E	Öffnungsdruck [kPa]			Gewicht [kg]
									↑	→	↓	
36500100	VCA100	15	1,5	8,0	12,8	27,0	14,5	2,0	4,0	3,8	3,5	0,01
36500400		20	4,0	12,0	19,8	30,0	21,5		2,5	2,3	2,0	0,02

\* Kvs-Wert in m<sup>3</sup>/h bei einem Druckabfall von 1 bar.