

КОМПЛЕКТ ПРИСОЕДИНЕНИЙ СЕРИИ КТВ100



КТВ100
внутренней резьбой

ESBE комплект присоединений с накидной гайкой для клапанов с внешней резьбой. В одном комплекте одно подключение.

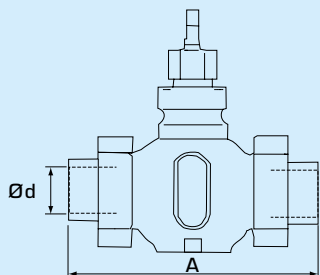
ПОДХОДЯЩИЕ КЛАПАНЫ

Комплект присоединений серий КТВ100 легче всего оснастить управляющим клапаном ESBE:

- Серия VLE122
- Серия VLE132

ТЕХНИЧЕСКИЕ ДАННЫЕ

Макс. рабочее давление: _____ PN 16
 Макс. температура среды: _____ +150°C
 Мин. температура среды: _____ -20°C
 Присоединение: _____ Внутренняя резьба, EN 10226-1
 _____ Наружная резьба, ISO 228/1



ПОДСОЕДИНЕНИЕ С ВНУТРЕННЕЙ РЕЗЬБОЙ, СЕРИЯ КТВ112

Материалы
 Накидная гайка: _____ Ковкий литой чугун, гальванизированный.
 Накидная заглушка: _____ Ковкий литой чугун, гальванизированный.
 Стандартная прокладка: _____ Клингерсил С4400



СЕРИЯ КТВ112, ПОДСОЕДИНЕНИЕ С ВНУТРЕННЕЙ РЕЗЬБОЙ (в одном комплекте одно подключение)

Арт. номер	DN	Резьба клапана	Присоединение Ød	A (VLE100/VLE200)	Масса, [кг]	Примечание
26100700	15	G 1"	Rp 1/2"	146	0.12	
26100800	20	G 1 1/4"	Rp 3/4"	146	0.20	
26100900	25	G 1 1/2"	Rp 1"	159	0.23	
26101000	32	G 2"	Rp 1 1/4"	169	0.41	
26101100	40	G 2 1/4"	Rp 1 1/2"	197	0.45	
26101200	50	G 2 3/4"	Rp 2"	222	0.64	