

ZAWORY ZWROTNE SERIA VCA100



Zawory zwrotne ESBE zapewniają minimalną stratę ciśnienia i niskie ciśnienie otwarcia.

ZASTOSOWANIE

Zawory zwrotne ESBE zostały zaprojektowane tak, aby zapewnić małe spadki ciśnienia w instalacji i otwierały się przy małym ciśnieniu otwarcia. Sposób montażu dowolny z tym, że najmniejsze ciśnienie otwarcia jest przy montażu pionowym tak, by kierunek przepływu był z góry na dół.

Zawór przeznaczony jest do montażu wewnątrz rur o średnicach 15 x 1 lub 22 x 1 mm.

MEDIUM

Maksymalna dozwolona zawartość glikolu zapobiegającego zamarzaniu i środków pochłaniających tlen wynosi 50%. Fakt ten należy uwzględnić podczas doboru zaworu. Dodatek 30 - 50% glikolu powoduje zmniejszenie maksymalnej wydajności zaworu o 30- 40%. Wpływ mniejszego stężenia glikolu można pominąć.

DANE TECHNICZNE

Max temperatura pracy: _____ 110°C

Wykonanie

Korpus - DN15: _____ Mosiądz odporny na odcynkowanie, DZR*
- DN 20: __ Mosiądz odporny na odcynkowanie, DZR* / miedź

Zaworek: _____ Mosiądz odporny na odcynkowanie, DZR*

Siedz. sprężyny: _____ plastik

Sprężyna: _____ stal nierdzewna

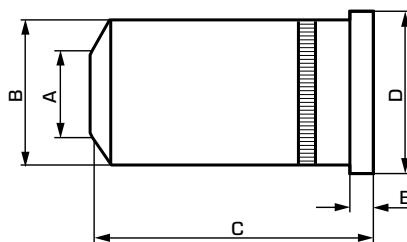
O-ringi: _____ EPDM

* Odpowiednie do stosowania w instalacjach wody użytkowej

PED 2014/68/EU, artykuł 4.3 / SI 2016 nr 1105 (UK)

4MS/UBA

4MS/KTW-BWGL



SERIA VCA100

Nr art.	Nazwa	DN	Kvs*	A	B	C	D	E	Ciśnienie otwarcia [kPa]			Masa [kg]
									↑	→	↓	
36500100	VCA100	15	1,5	8,0	12,8	27,0	14,5	2,0	4,0	3,8	3,5	0,01
36500400		20	4,0	12,0	19,8	30,0	21,5		2,5	2,3	2,0	0,02

*Wartość Kvs w m³/h przy spadku ciśnienia 1 bar.