

# ZAWORY ZWROTNE SERIA VCA100



Zawory zwrotne ESBE zapewniają minimalną stratę ciśnienia i niskie ciśnienie otwarcia.

## ZASTOSOWANIE

Zawory zwrotne ESBE zostały zaprojektowane tak, aby zapewnić małe spadki ciśnienia w instalacji i otwierały się przy małym ciśnieniu otwarcia. Sposób montażu dowolny z tym, że najmniejsze ciśnienie otwarcia jest przy montażu pionowym tak, by kierunek przepływu był z góry na dół.

Zawór przeznaczony jest do montażu wewnątrz rur o średnicach 15 x 1 lub 22 x 1 mm.

## MEDIUM

Maksymalna dozwolona zawartość glikolu zapobiegającego zamarzaniu i środków pochłaniających tlen wynosi 50%. Fakt ten należy uwzględnić podczas doboru zaworu. Dodatek 30 - 50% glikolu powoduje zmniejszenie maksymalnej wydajności zaworu o 30- 40%. Wpływ mniejszego stężenia glikolu można pominąć.

## DANE TECHNICZNE

Max temperatura pracy: \_\_\_\_\_ 110°C

Wykonanie

Korpus - DN15: \_\_\_\_\_ Mosiądz odporny na odcynkowanie, DZR\*

- DN 20: \_\_ Mosiądz odporny na odcynkowanie, DZR\* / miedź

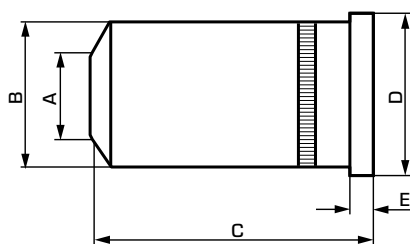
Zaworek: \_\_\_\_\_ Mosiądz odporny na odcynkowanie, DZR\*

Siedz. sprężyny: \_\_\_\_\_ plastik

Sprężyna: \_\_\_\_\_ stal nierdzewna

O-ringi: \_\_\_\_\_ EPDM

\* Odpowiednie do stosowania w instalacjach wody użytkowej



## SERIA VCA100

Nr art.	Nazwa	DN	Kvs*	A	B	C	D	E	Ciśnienie otwarcia [kPa]			Masa [kg]
									↑	→	↓	
3650 01 00	VCA100	15	1,5	8,0	12,8	27,0	14,5	2,0	4,0	3,8	3,5	0,01
3650 04 00		20	4,0	12,0	19,8	30,0	21,5		2,5	2,3	2,0	0,02

\*Wartość Kvs w m<sup>3</sup>/h przy spadku ciśnienia 1 bar.