

ДОПОЛНЯЮЩИЕ ИЗДЕЛИЯ

ВАКУУМНЫЙ КЛАПАН СЕРИЯ VVA100



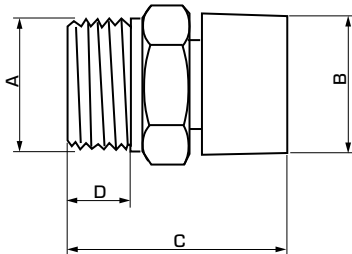
Вакуумные клапаны ESBE предназначены для предотвращения эффекта сифона.

ИСПОЛЬЗОВАНИЕ

Вакуумные клапаны ESBE предназначены для предотвращения эффекта сифона, например, в баках горячей воды.

ТЕПЛОНОСИТЕЛЬ

Для защиты от замерзания допускается использовать теплоноситель с содержанием гликоля и незамерзающими жидкостями, нейтрализующими растворенный кислород, с концентрацией гликоля до 50 %.



ТЕХНИЧЕСКИЕ ХАРАКТЕРИСТИКИ

Класс давления: _____ PN 10
Макс. рабочая температура: _____ 90°C
Присоединение: _____ Наружная резьба (G), ISO 228/1

Материалы

Корпус клапана: _Стойкая к коррозии латунная поверхность, DZR*
Плунжер: _____ Пластик
Пружина: _____ Нержавеющая сталь
Уплотнительные прокладки: _____ EPDM

* Подходит для систем питьевого водоснабжения

PED 2014/68/EU, статья 4.3 / SI 2016 № 1105 (UK)

4MS/UBA
4MS/KTW-BWGL

СЕРИЯ VVA100

Арт. номер	Наименование	DN	Подсоединение A	B	C	D	Масса, [кг]
36100100	VVA102	15	G 1/2"	22,0	33,0	9,0	0,03