

# ZPĚTNÁ KLAPKA ŘADY VCA100

Zpětné klapky jsou konstruovány tak, aby dosahovaly co nejnižší tlakovou ztrátu a nízký otevírací tlak. Klapky mohou být instalovány v libovolné poloze. Nejnižší otevírací tlak je při vertikální poloze a směru proudění dolů



## POPIS

Klapky mohou být instalovány v libovolné poloze. Nejnižší otevírací tlak je při vertikální poloze a směru proudění dolů. Klapky jsou k použití pro ocelové a měděné trubky o vnitřním průměru 15 a 22 mm.

## MÉDIA

V médiu může být obsažen glykol v koncentraci max 50%. V případě příměsi glykolu je třeba vzít v úvahu jak změnu viskozity tak tepelné vodivosti. Tento fakt by měl být brán v úvahu při dimenzování členu.

## TECHNICKÁ DATA

Max. pracovní teplota: \_\_\_\_\_ 110°C

### Materiál

Tělo - DN15: \_\_\_\_\_ Mosaz odolávající dezinfekci, DZR\*

- DN 20: \_\_\_\_\_ Mosaz odolávající dezinfekci, DZR\*/Měď

Kuželka: \_\_\_\_\_ Mosaz odolávající dezinfekci, DZR\*

Sedlo pružiny: \_\_\_\_\_ Plast

Pružina: \_\_\_\_\_ Nerezavějící ocel

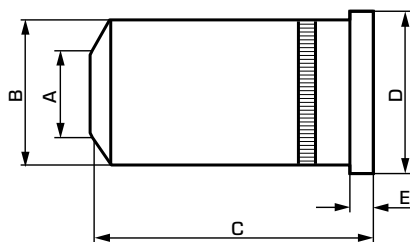
O-kroužek: \_\_\_\_\_ EPDM

\* Vhodné pro aplikace s pitnou vodou

PED 2014/68/EU, článek 4.3 / SI 2016 č. 1105 (UK)

4MS/UBA

4MS/KTW-BWGL



## ŘADA VCA100

Obj. číslo	Označení	DN	Kvs *	A	B	C	D	E	Otvírací tlak [kPa]			Hmot. [kg]
									↑	→	↓	
36500100	VCA100	15	1,5	8,0	12,8	27,0	14,5	2,0	4,0	3,8	3,5	0,01
36500400		20	4,0	12,0	19,8	30,0	21,5		2,5	2,3	2,0	0,02

\*Hodnota Kvs m<sup>3</sup>/h při tlakové ztrátě 1 bar.