

# RAUMTHERMOSTATE SERIE TPx100



TPW114

Die ESBE Serie TPx100 besteht aus programmierbaren Raumthermostaten zum Regeln von Heiz- oder Kühlsystemen.

## ANWENDUNG

Die programmierbaren Raumthermostate der ESBE Serie TPx100 werden zum Regeln von Heiz- oder Kühlsystemen eingesetzt. Das Stellsignal AN/AUS eignet sich zum Beispiel für das Ansteuern von 2-Punkt Motoren mit und ohne Federrückzug, Umwälzpumpen oder Wärmepumpen.

## VERSIONEN

TPW114:

- Raumthermostat mit Wochenprogramm für Heiz- oder Kühlsysteme
- Spannungsversorgung 2 x AA (1,5 V) Batterien
- Einstellung von 5°C bis 40°C
- Betriebsmodi Komfort, Eco und Frostschutz/AUS
- Aktivierung der Betriebsmodi durch das Wochenprogramm mit 48 Schaltperioden/Tag
- Urlaubsmodus von 1 Stunde bis 99 Tage
- Displayanzeigen für z.B. Raumtemperatur, Modus oder Relais AN
- Kontaktbelastbarkeit 5(1) A bei 250 VAC

## TECHNISCHE DATEN

Umgebungstemperatur: \_\_\_\_\_ max. 40°C  
 \_\_\_\_\_ min. 0°C

Umgebungsfeuchte:

\_\_\_\_\_ 20 bis 80 % relative Luftfeuchtigkeit, nicht kondensierend

Fühler (Temperatur): \_\_\_\_\_ NTC 10 kΩ bei 25 °C

Temperaturregler, ErP-Klasse: \_\_\_\_\_ I

Energieeffizienzbeitrag: \_\_\_\_\_ 1%

Schutzart: \_\_\_\_\_ IP30

Kontaktbelastbarkeit: \_\_\_\_\_ 5(1) A @ 250V AC

Spannungsversorgung: \_\_\_\_\_ 2 x 1,5 V LR6/AA

Batterielebensdauer: \_\_\_\_\_ >1 Jahr

Schutzklasse: \_\_\_\_\_ II

Material

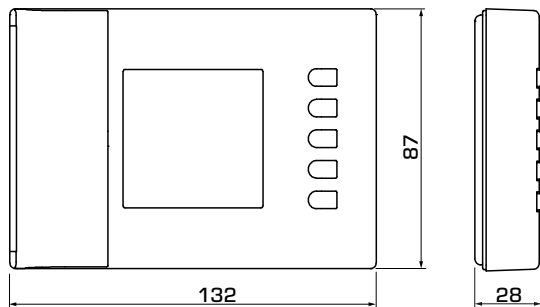
Gehäuse: \_ selbstlöschendes ABS- und PC-Kunststoffgehäuse VO

## Konformität und Zertifikate:

CE LVD 2014/35/EU  
 EMC 2014/30/EU  
 RoHS3 2015/863/EU



# RAUMTHERMOSTATE SERIE TPx100



TPW114

## SERIE TPx100

Art.-Nr.	Bezeichnung	Anwendung	Spannungsversorgung	Kontaktbelastbarkeit	Einstellbereich	Gewicht [kg]	Hinweis
18002200	TPW114	Heizen oder Kühlen	2*AA (1,5V)	5(1) A@250 V AC	5-40 °C	0,17	Wochenprogramm

## GEEIGNETE ESBE-STELLANTRIEBE

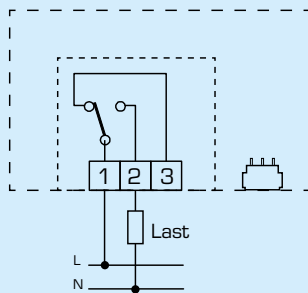
Serie	Steuersignal	ARA600	90	ARC300	ARD100	ARD200	ALG400	VZC/VZD	MBA100	ZRS100
<b>TPx100</b>	2-Punkt	ARA6x5, ARA6x6, ARA6x7, ARA6x8	M97, M98	ARC361, ARC363	ARD155, ARD157	ARD255, ARD257	ALG434, ALG436	•	•	•

# RAUMTHERMOSTATE SERIE TPx100

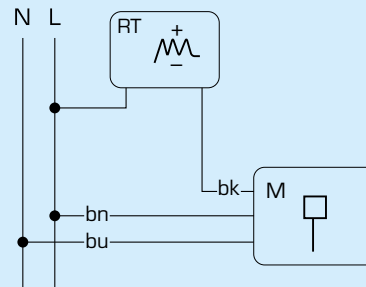
## VERDRAHTUNG

Die dargestellten Verdrahtungen stellen typische Anwendungen dar. Weitere Möglichkeiten entnehmen Sie bitte der Montage- und Bedienungsanleitung.

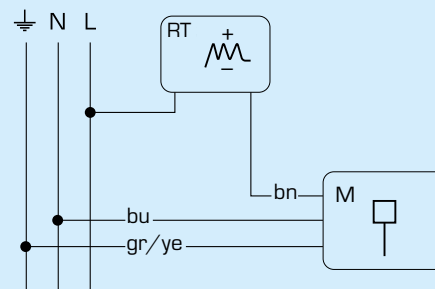
### TPW114



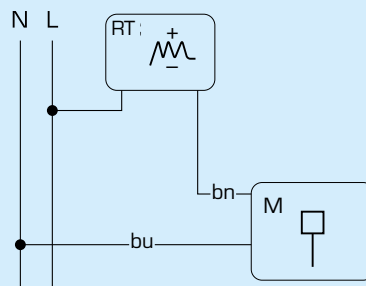
## VERDRAHTUNG MIT ESBE STELLANTRIEBEN



Serie ARA600, 90, ARC300, VZC/VZD, MBA100



Serie ZRS100



Serie ARD100, ARD200, ALG400