

MISCHER SERIEN T, TM

Die 4-Wege-Mischermodellreihen T und TM von ESBE sind speziell für einen werkseitigen Kesselanschluss ausgelegt. 4T, DN 20, Grauguss, PN 6. Innengewinde. 4 TM, DN 20, Messing, PN 10. Klemmfitting.



T
Innengewinde



TM
Klemmfitting

ANWENDUNG

Bei den T/TM-Mischer sind die beiden kesselseitigen Anschlüsse in einem Flansch zusammengefasst.

Die T/TM-Mischer haben eine doppelte Mischfunktion, d.h. es wird ein Teil des heißen Wassers aus dem Kessel mit dem Rücklaufwasser vermischt. Dadurch wird eine höhere Rücklaufwassertemperatur erreicht, was zu einer Reduzierung der Korrosionsgefahr führt und dem Kessel ein längeres Leben verleiht. Sie sind auf gute Regeleigenschaften und einen zuverlässigen Betrieb ausgelegt.

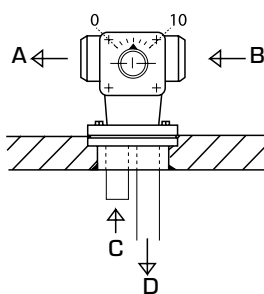
Die Mischer können mit Stellmotoren der ESBE-Modellreihe ARA600 und der Modellreihe 90 ausgestattet werden. Die Mischer können auch mit den ESBE-Stellmotorreglern Serie CRA210, CRB200 und CRC210 ausgestattet werden. Die Mischerreihe TM kann auch mit Stellmotorreglern der Serie 90C ausgestattet werden.

SERVICE UND WARTUNG

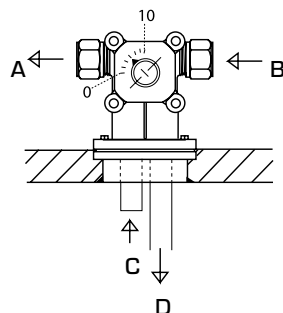
Alle wichtigen Teile sind austauschbar. Die Buchse besteht aus zwei O-Ringen, von denen ein Ring ausgetauscht werden kann, ohne dass das System entleert oder der Mischer demontiert werden muss. Bevor Sie diese Schritte durchführen, sollten Sie das System allerdings drucklos schalten.

EINBAUBEISPIELE

A = Vorlauf Heizung B = Rücklauf Heizung
C = Vorlauf Kessel D = Rücklauf Kessel
Durch die beidseitig aufgedruckte Skala ist eine spiegelbildliche Montage möglich.



Serie T



Serie TM

MÖGLICHE EINSATZBEREICHE:

- Heizen

GEEIGNETE STELLANTRIEBE UND STELLMOTORREGLER:

- Serie ARA600
- Serie 90
- * Nicht Serie T
- Serie 90C*
- Serie CRC210
- Serie CRB200
- Serie CRA210

TECHNISCHE DATEN

Druckstufe: _____ Serie T, PN 6
 _____ Serie TM, PN 10
 Temperatur: _____ max. 110°C
 _____ min. -10°C
 Drehwinkel: _____ 90°
 Drehmoment: _____ Serie T, 5 Nm
 _____ Serie TM, 3 Nm
 Leckrate in % vom Durchfluss: _____ max. 1,5%
 Anschlüsse: _____ Innengewinde, EN 10226-1
 _____ Klemmfitting, EN 1254-2

Material

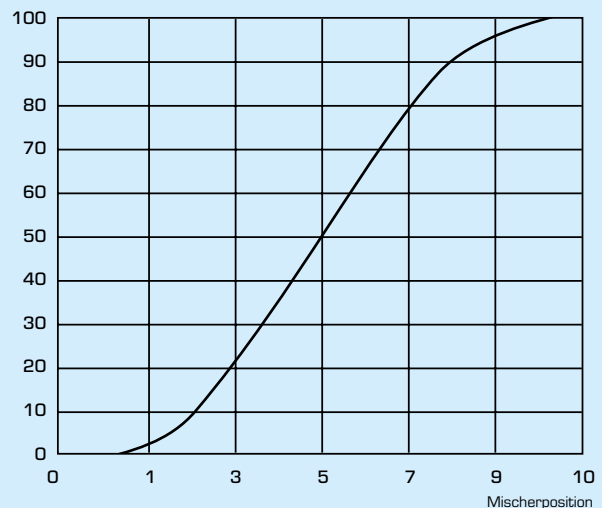
Gehäuse: Serie T _____ Grauguss EN-JL 1030
 Serie TM _____ Messing CW 614N
 Schieber/Spindel: _____ Messing CW 614N
 Buchse: _____ Kunststoff
 Deckplatte: _____ Zink
 O-Ringe: _____ EPDM

CE PED 2014/68/EU, Artikel 4.3

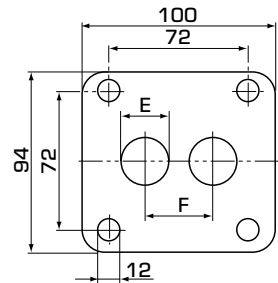
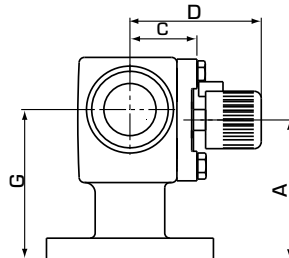
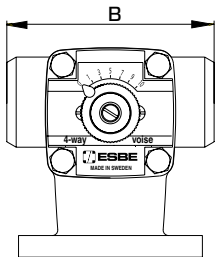


MISCHERKENNLINIE

% Warmwasser



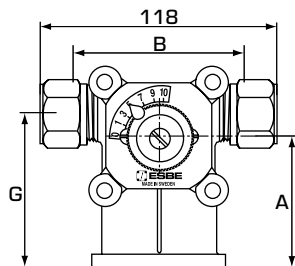
MISCHER SERIEN T, TM



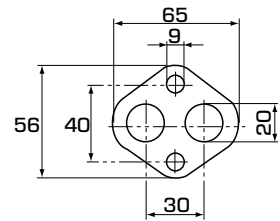
SERIE T, INNENGEWINDE

| Art. Nr. | Bezeichnung | DN | Kvs* | Anschluss | A | B | C | D | E | F | G | Gewicht [kg] |
|----------|-------------|----|------|-----------|----|-----|----|----|----|----|----|--------------|
| 11300900 | T 20 | 20 | 8 | Rp 3/4" | 80 | 115 | 39 | 76 | 20 | 35 | 86 | 2,7 |

* Kvs-Wert in m³/h bei einem Druckabfall von 1 bar. Auslegungsdiagramm, siehe Produktkatalog.



Art. Nr. 11300700



Flansch

SERIE TM, KLEMMFITTING

| Art. Nr. | Bezeichnung | DN | Kvs* | Anschluss | A | B | C | D | G | Hinweis | Gewicht [kg] |
|----------|-------------|----|------|-----------|----|----|----|----|----|---------|--------------|
| 11300700 | TM 20 | 20 | 5,5 | KLF 22 mm | 64 | 85 | 39 | 76 | 75 | | 1,14 |

* Kvs-Wert in m³/h bei einem Druckabfall von 1 bar. Auslegungsdiagramm, siehe Produktkatalog. KLF = Klemmfitting