

ACTUADOR SERIE ALG400

El ESBE serie ALG400 consta de actuadores de bobina de ventilador termoelectrónicos indicados para las válvulas de bobina de ventilador ESBE serie VLG100. El actuador está disponible en las versiones de 24 V CA/CC o 230 V CA con 2 puntos o en la versión de 24 V CA con señal de control proporcional.

APLICACIÓN

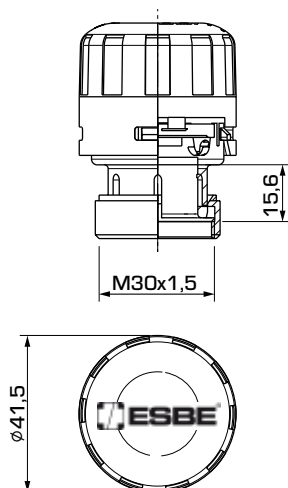
El ESBE serie ALG400 es un actuador termoelectrónico indicado para válvulas de bobina de ventilador, como la ESBE serie VLG100, tanto en aplicaciones de calefacción como de refrigeración. El actuador tiene una fuerza de 140 N y un recorrido operativo de 2,5 mm. El montaje del actuador con la válvula se realiza fácilmente gracias a la tuerca anular roscada.

VERSIONES

La serie consta de 3 versiones:

- ALG434 con señal de control de 2 puntos, fuente de alimentación de 110-230 V CA y cable premontado de 2 metros.
- ALG436 con señal de control de 2 puntos, fuente de alimentación de 24 V CA/CC y cable premontado de 2 metros.
- ALG438 con señal de control proporcional (0-10 V), fuente de alimentación de 24 V CA y cable premontado de 2 metros.

Todas las versiones van montadas en la válvula con una fijación con tornillo (M30 x 1,5) que permite montar y desmontar el actuador de forma segura, sencilla y rápida. Los actuadores disponen de un indicador de recorrido amarillo para indicar la posición de la válvula. Cuando el suministro eléctrico al actuador está desactivado, el eje del actuador se mueve hacia arriba y la combinación con una válvula de bobina de ventilador ESBE VLG100 es de tipo normalmente cerrado (NC).



ALG434, ALG436

ALG438

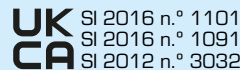
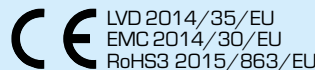
VÁLVULAS INDICADAS

La ALG400 se monta fácilmente en las series ESBE VLG100 de bobina de ventilador.

DATOS TÉCNICOS

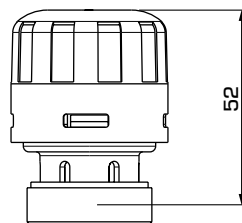
Temperatura ambiente: _____ máx. 50°C
 _____ mín. 2°C
 Clasificación del alojamiento: _____ IP 44 (montaje vertical)
 Clase de protección: _____ II
 Fuente de alimentación ALG434: _____ 110-230 V CA, 50/60 Hz
 ALG436: _____ 24 V CA, 50/60 Hz; 24 V CC
 ALG438: _____ 24 V CA, 50/60 Hz
 Consumo eléctrico, arranque ALG434: _____ 50 W (230 V)
 ALG436: _____ 12 W (110 V)
 ALG438: _____ 4 W
 Consumo eléctrico, funcionamiento: _____ 1,8 W
 Señal de control ALG434/ALG436: _____ 2 puntos
 ALG438: _____ 0-10 V CC
 Recorrido: _____ 2,5 mm
 Fuerza: _____ 140 N
 Peso ALG434/ALG436: _____ 0,15 kg
 ALG438: _____ 0,17 kg

Material: _____ Caja de tecnopolímero autoextinguible VO

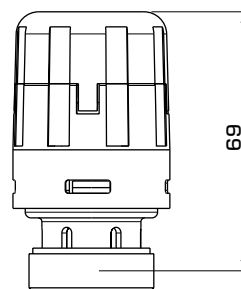


CABLEADO

Vea las instrucciones de instalación



ALG434 / ALG436



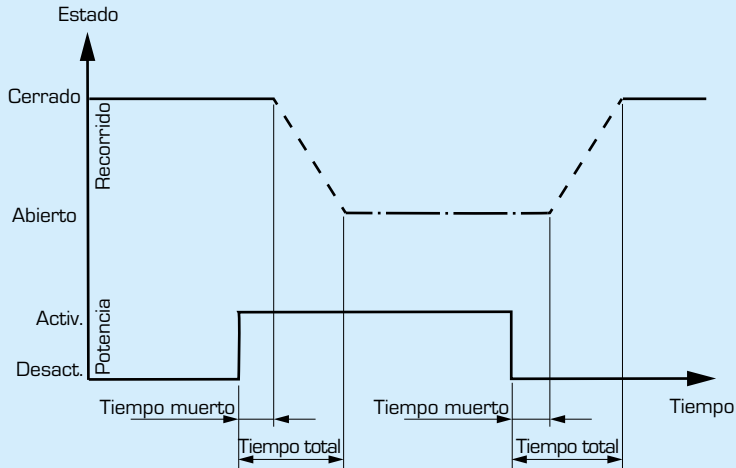
ALG438

SERIE ALG400

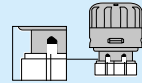
N.º de pieza	Referencia	Tensión de suministro	Señal de control	Fuerza [N]	Recorrido [mm]	Tiempo de funcionamiento [s]	Nota
22500100	ALG434	110-230 V CA	2 puntos	140	2,5	véase la tabla	
22500200	ALG436	24 V CA/CC					
22500300	ALG438	24 V CA	Proporcional	140	2,5	véase la tabla	

ACTUADOR SERIE ALG400

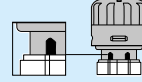
TIEMPO DE FUNCIONAMIENTO



Posición cerrada
Vapor de la válvula
hacia arriba



Posición abierta
Vapor de la válvula
hacia abajo



Detalles de reglaje del actuador (aprox.)

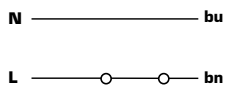
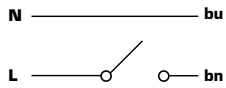
Actuador	Tensión [V]	Apertura de la válvula		Cierre de la válvula (después de 5 minutos encendido)		Cierre de la válvula (después de 30 minutos encendido)	
		Tiempo muerto [s]	Tiempo total [s]	Tiempo muerto [s]	Tiempo total [s]	Tiempo muerto [s]	Tiempo total [s]
ALG434	230	80	230	180	390	150	400
	110	100	380	80	330	80	330
ALG436/ALG438	24	150	400	180	390	150	400

VÁLVULAS LINEALES MOTORIZADAS

ACTUADOR SERIE ALG400

CABLEADO

ALG434/ALG436 2 puntos



ALG438 proporcional

