

THERMOSTATS D'AMBIANCE

THERMOSTAT D'AMBIANCE SÉRIE TPx100

La série TPx100 ESBE est constituée de thermostats d'ambiance électroniques programmables, pour une utilisation dans les applications de chauffage et de refroidissement.



TPW114

APPLICATION

La série TPx100 ESBE est une gamme de thermostats d'ambiance électroniques programmables avec commande MARCHE/ARRÊT, pour une utilisation dans les applications de chauffage et de refroidissement. Les thermostats peuvent être raccordés à un servomoteur 2 points ou à ressort de rappel, à un circulateur ou directement à la chaudière.

VERSIONS

- TPW114 est un thermostat d'ambiance électronique avec programmation hebdomadaire, pour une utilisation dans les applications de chauffage ou de refroidissement, fonctionnant avec 2 piles AA (1,5 V). La plage de température de régulation est comprise entre 5°C et 40°C et comporte 3 modes de fonctionnement individuels : confort, économique ou antigel/arrêt. Les modes sont activés par le programme sur 7 jours avec 48 périodes programmables par jour. Le thermostat peut également être réglé sur le mode absence, à partir de 1 heure jusqu'à 99 jours. L'écran affiche la température mesurée, le mode actif et indique si le relais est activé. La capacité du contact pour le relais est 5(1)A@250V CA.

CARACTÉRISTIQUES TECHNIQUES

Température ambiante : _____ max. 40°C
_____ min. 0°C
Humidité ambiante : _____ 20...80% HR sans condensation
Température type de sonde : _____ NTC 10 kΩ@25°C
Classe des contrôles de température ErP : _____ I
Contribution de l'efficacité énergétique : _____ 1%
Indice de protection du boîtier : _____ IP30
Capacité des contacts : _____ 5(1)A @ 250V CA
Alimentation électrique : _____ 2 x 1,5V LR6/AA
Résistance de la pile : _____ > 1 an
Classe de protection : _____ II

Matériau
Boîtier : _____ ABS + PC autoextinguible VO

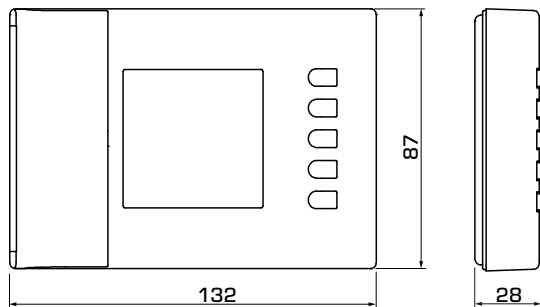
Conformités et certificats :

CE LVD 2014/35/EU
CEM 2014/30/EU
RoHS3 2015/863/EU



THERMOSTATS D'AMBIANCE

THERMOSTAT D'AMBIANCE SÉRIE TPx100



TPW114

SÉRIE TPx100

Art. n°	Référence	Application	Alimentation électrique	Capacité du contact	Plage de sélection	Poids [kg]	Note
18002200	TPW114	Chauffage ou refroidissement	2*AA (1,5V)	5(1)A@250V CA	5-40°C	0,17	Programmation hebdomadaire

SERVOMOTEURS ESBE ADAPTÉS

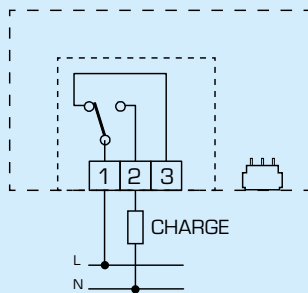
Séries	Signal de commande	ARA600	90	ARC300	ARD100	ARD200	ALG400	VZC/VZD	MBA100	ZRS100
TPx100	2 points	ARA6x5, ARA6x6, ARA6x7, ARA6x8	M97, M98	ARC361, ARC363	ARD155, ARD157	ARD255, ARD257	ALG434, ALG436	•	•	•

THERMOSTAT D'AMBIANCE SÉRIE TPx100

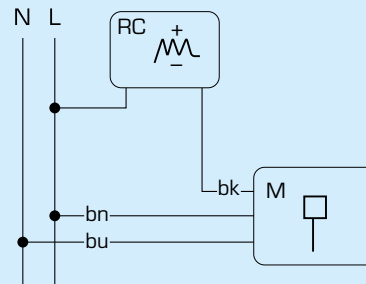
BRANCHEMENTS ÉLECTRIQUES

Les branchements renvoient à des exemples d'application types ; pour en savoir plus, nous vous invitons à consulter le manuel de l'utilisateur pour découvrir toutes les possibilités.

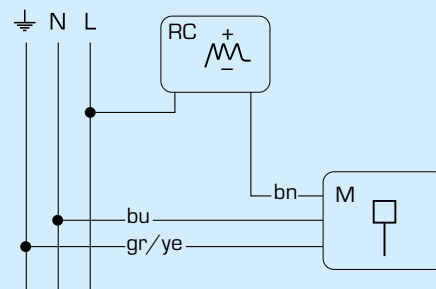
TPW114



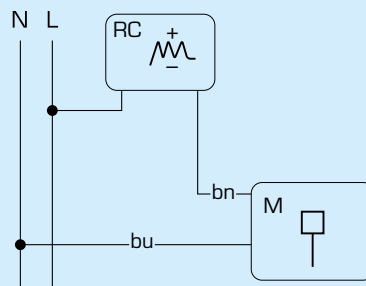
BRANCHEMENTS ÉLECTRIQUES AUX SERVOMOTEURS ESBE



Séries ARA600, 90, ARC300, VZC/VZD, MBA100



Série ZRS100



Séries ARD100, ARD200, ALG400