

PRODOTTI COMPLEMENTARI

## RUBINETTO DI SFIATO SERIE VVA100



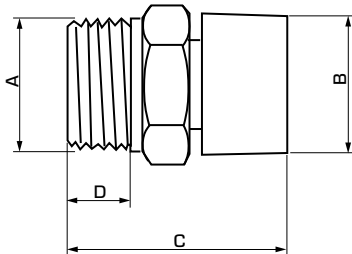
Le valvole di sfiato ESBE sono progettate come dispositivi antitravasamento.

### FUNZIONAMENTO

Il rubinetto di sfiato ESBE è progettato come dispositivo antitravasamento ad es. per bollitori.

### FLUIDO

Additivi sono consentiti per un massimo del 50% di glicole come protezione antigelo e composti igroscopici.



### DATI TECNICI

Pressione: \_\_\_\_\_ PN 10  
Temperatura max di esercizio: \_\_\_\_\_ 90°C  
Collegamento: \_\_\_\_\_ Filetto maschio (G), ISO 228/1

#### Materiale

Corpo: \_\_\_\_\_ Ottone resistente alla dezincatura, DZR\*  
Tappo: \_\_\_\_\_ Plastica  
Molla: \_\_\_\_\_ Acciaio inox  
Guarnizione O-R: \_\_\_\_\_ EPDM

\* Idoneo per applicazioni di acqua potabile

PED 2014/68/EU, articolo 4.3 / SI 2016 n. 1105 (UK)

4MS/UBA  
4MS/KTW-BWGL

### SERIE VVA100

Codice	Riferimento	DN	Raccordo A	B	C	D	Peso [kg]
36100100	VVA102	15	G 1/2"	22,0	33,0	9,0	0,03