

KIT DE RACCORDEMENT SÉRIES KTB100

Kits de raccordement ESBE pour vannes filetées mâle. Un ensemble par voie.

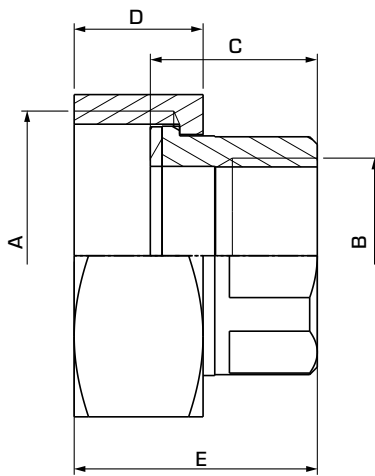


KTB100
raccord femelle

VANNES ADAPTÉES

Le kit de raccordement des séries KTB100 s'adapte plus facilement avec les vannes de commande ESBE suivantes :

- Série VLE122
- Série VLE132



CARACTÉRISTIQUES TECHNIQUES

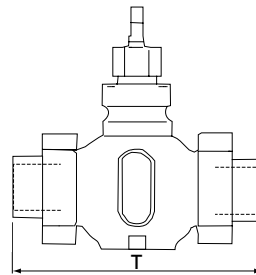
Pression de service maxi : _____ PN 16
 Température maxi du fluide : _____ +150°C
 Température mini du fluide : _____ -20°C
 Connexion : _____ Filetage intérieur, EN 10226-1
 _____ Filetage extérieur, ISO 228/1

Matériau

Écrou : _____ Fonte acier malléable, galvanisé

Embout : _____ Fonte acier malléable, galvanisé

Joint standard : _____ Unitec 300



SÉRIE KTB112, RACCORD FEMELLE (1 ENSEMBLE/VOIE)

Article N°	DN	A	B	C	D	E	T (VLE100)	Poids [kg]	N.B.
26100700	15	G 1"	Rp 1/2"	24	19	33	148	0,12	
26100800	20	G 1 1/4"	Rp 3/4"	26	20	36	152	0,20	
26100900	25	G 1 1/2"	Rp 1"	28,5	22	40	162	0,23	
26101000	32	G 2"	Rp 1 1/4"	33	24	47	171	0,41	
26101100	40	G 2 1/4"	Rp 1 1/2"	35	25	50	200	0,45	
26101200	50	G 2 3/4"	Rp 2"	36	27	53	222	0,64	