

KIEGÉSZÍTŐ TERMÉKEK

# VÁKUUMSZELEP SERIES VVA100



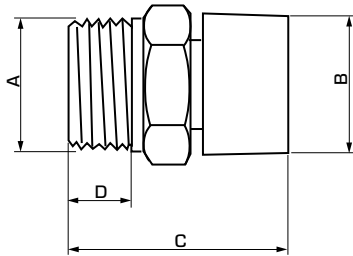
Az ESBE vákuumszelepek szivárgásgátló eszközként használhatók.

## MŰKÖDÉS

Az ESBE vákuumszelep szivornyagátló eszközként használható pl. melegvíz-tartályokhoz.

## KÖZEG

Adalékanyagként legfeljebb 50 % glikol (fagyvédelem) és oxigénelnyelő vegyületek megengedettek.



## MŰSZAKI ADATOK

Nyomásosztály: \_\_\_\_\_ PN 10

Max. üzemi hőmérséklet: \_\_\_\_\_ 90 °C

Csatlakozás: \_\_\_\_\_ Külső menet (G), ISO 228/1

Anyag

Test: \_\_\_\_\_ Cinkvesztésálló sárgaréz, DZR \*

Csap: \_\_\_\_\_ Műanyag

Rugó: \_\_\_\_\_ Rozsdamentes acél

O-gyűrű: \_\_\_\_\_ EPDM

\* Ivóvíz alkalmazásokra használható

PED 2014/68/EU, cikk / SI 2016, 1105. sz. (UK)

4MS/UBA

4MS/KTW-BWGL

## VVA100 SOROZAT

Cikk sz.	Megnevezés	DN	A csatlakozás	B	C	D	Tömeg [kg]
36100100	VVA102	15	G 1/2"	22,0	33,0	9,0	0,03