

MISCHER SERIE T

Die 4-Wege-Mischermodellreihen T von ESBE sind speziell für einen werkseitigen Kesselanschluss ausgelegt. 4T, DN 20, Grauguss, PN 6, Innengewinde.



T
Innengewinde

ANWENDUNG

Bei den T-Mischer sind die beiden kesselseitigen Anschlüsse in einem Flansch zusammengefasst.

Die T-Mischer haben eine doppelte Mischfunktion, d.h. es wird ein Teil des heißen Wassers aus dem Kessel mit dem Rücklaufwasser vermischt. Dadurch wird eine höhere Rücklaufwassertemperatur erreicht, was zu einer Reduzierung der Korrosionsgefahr führt und dem Kessel ein längeres Leben verleiht. Sie sind auf gute Regeleigenschaften und einen zuverlässigen Betrieb ausgelegt.

Die Mischer können mit Stellmotoren der ESBE-Modellreihe ARA600 und der Modellreihe 90 ausgestattet werden. Die Mischer können auch mit den ESBE-Stellmotorreglern Serie CRA210, CRB200 und CRC210 ausgestattet werden.

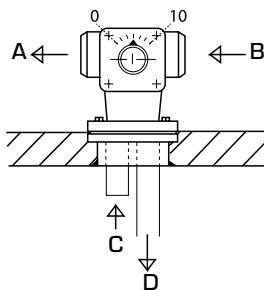
SERVICE UND WARTUNG

Alle wichtigen Teile sind austauschbar. Die Buchse besteht aus zwei O-Ringen, von denen ein Ring ausgetauscht werden kann, ohne dass das System entleert oder der Mischer demontiert werden muss. Bevor Sie diese Schritte durchführen, sollten Sie das System allerdings drucklos schalten.

EINBAUBEISPIELE

A = Vorlauf Heizung B = Rücklauf Heizung
C = Vorlauf Kessel D = Rücklauf Kessel

Durch die beidseitig aufgedruckte Skala ist eine spiegelbildliche Montage möglich.



Serie T

MÖGLICHE EINSATZBEREICHE:

- Heizen

GEEIGNETE STELLANTRIEBE UND STELLMOTORREGLER:

- Serie ARA600
- Serie 90
- Serie CRC210
- Serie CRB200
- Serie CRA210

TECHNISCHE DATEN

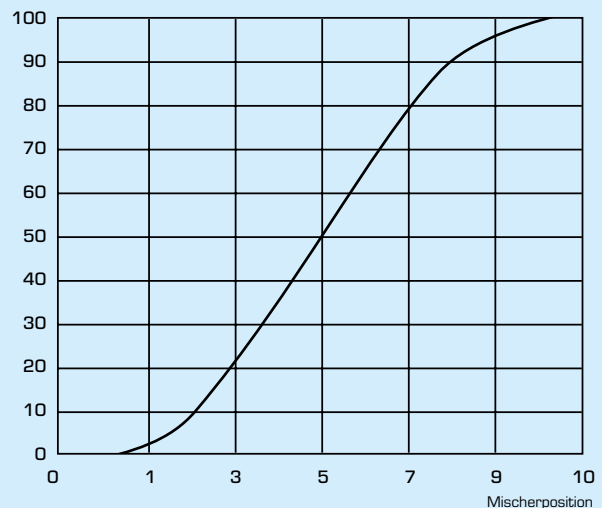
Druckstufe: _____ PN 6
 Temperatur: _____ max. 110°C
 _____ min. -10°C
 Drehwinkel: _____ 90°
 Drehmoment: _____ 5 Nm
 Leckrate in % vom Durchfluss: _____ max. 1,5%
 Anschlüsse: _____ Innengewinde, EN 10226-1
 Medien: _____ Heizwasser (in Übereinstimmung mit VDI2035)
 _____ Wasser-Glykol-Mischungen, max. 50%
 _____ Wasser-Ethanol-Mischungen, max. 28%

Material
 Gehäuse: _____ Grauguss EN-JL 1030
 Schieber/Spindel: _____ Messing CW 614N
 Buchse: _____ Kunststoff
 Deckplatte: _____ Zink
 O-Ringe: _____ EPDM

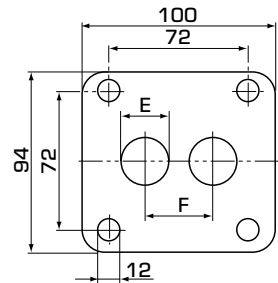
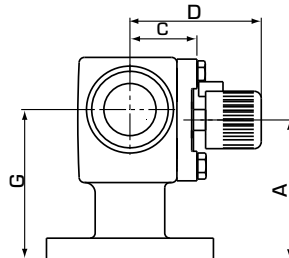
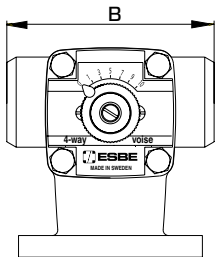
PED 2014/68/EU, Artikel 4.3 / SI 2016 No. 1105 (UK)

MISCHERKENNLINIE

% Warmwasser



MISCHER SERIEN T



SERIE T, INNENGEWINDE

Art. Nr.	Bezeichnung	DN	Kvs*	Anschluss	A	B	C	D	E	F	G	Gewicht [kg]
11300900	T 20	20	8	Rp 3/4"	80	115	39	76	20	35	86	2,7

* Kvs-Wert in m³/h bei einem Druckabfall von 1 bar. Auslegungsdiagramm, siehe Produktkatalog.