

VÁLVULAS ROTATIVAS MOTORIZADAS

VÁLVULA MEZCLADORA

SERIE T

Las válvulas ESBE serie T de 4 vías están diseñadas especialmente para fabricantes de calderas. 4T, DN 20, hierro fundido, PN 6. Rosca interna.



T
Rosca interna

FUNCIONAMIENTO

Las válvulas T tienen los dos vías en una única brida en el lado de la caldera.

Las válvulas T tienen una función de mezcla doble; es decir, parte del agua caliente suministrada desde la caldera se mezcla con el agua de retorno. El resultado de ello es una temperatura del agua de retorno más elevada, con lo cual se reduce el riesgo de corrosión y se garantiza una mayor vida útil de la caldera. Están diseñadas para proporcionar buenas características de control y fiabilidad en el funcionamiento.

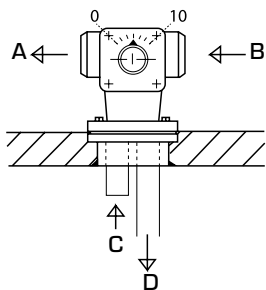
Las válvulas se pueden equipar con actuadores ESBE serie ARA600 y serie 90. Las válvulas también se pueden equipar con controladores ESBE serie CRA210, CRB200 y CRC210.

SERVICIO Y MANTENIMIENTO

Todos los componentes principales son sustituibles. La junta del eje está formada por dos juntas tóricas, una de las cuales se puede sustituir sin necesidad de drenar el sistema ni desmontar la válvula. Sin embargo, antes de hacerlo, el sistema se debe despresurizar.

INSTALACIÓN TÍPICA

A = tubo de impulsión B = retorno
C = tubo de impulsión, caldera D = retorno a la caldera
La placa del selector está impresa por ambos lados, de modo que permite la instalación invertida.



Serie T

VÁLVULA T DISEÑADA PARA

- Calefacción

ACTUADORES Y REGULADORES ADECUADOS

- Serie ARA600
- Serie 90
- Serie CRC210
- Serie CRB200
- Serie CRA210

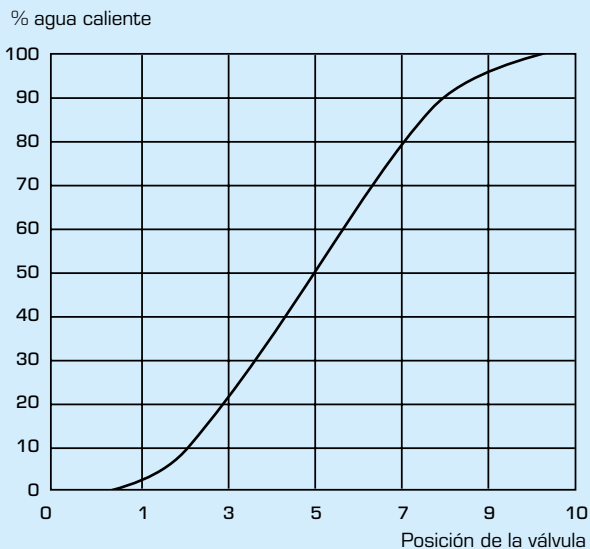
DATOS TÉCNICOS

Clase de presión: _____ PN6
Temperatura: _____ máx. 110 °C
_____ mín. -10 °C
Ángulo operativo: _____ 90°
Par de torsión: _____ 5 Nm
Tasa de fuga en % de caudal: _____ máx. 1,5%
Conexiones: _____ Rosca interna, EN 10226-1
Medios: _____ Agua de calefacción (conforme a VDI2035)
_____ Mezclas de agua/glicol, máx. 50%.
_____ Mezclas de agua/etanol, máx. 28%.

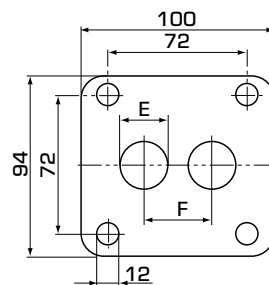
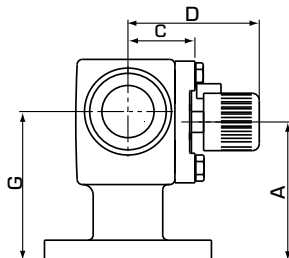
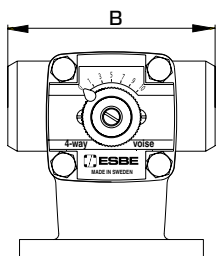
Material
Cuerpo: _____ Hierro fundido EN-JL 1030
Sector/eje: _____ Latón CW 614N
Anclaje circular: _____ Plástico
Cubierta: _____ Zinc
Juntas tóricas: _____ EPDM

PED 2014/68/EU, artículo 4.3 / SI 2016 n.º 1105 (UK)

CARACTERÍSTICAS DE LA VÁLVULA



VÁLVULA MEZCLADORA SERIE T



SERIE T, ROSCA INTERNA

| N.º de pieza | Referencia | DN | Kv* | Conexión | A | B | C | D | E | F | G | Peso [kg] |
|--------------|------------|----|-----|----------|----|-----|----|----|----|----|----|-----------|
| 11300900 | T 20 | 20 | 8 | Rp 3/4" | 80 | 115 | 39 | 76 | 20 | 35 | 86 | 2,7 |

* Valor de Kv en m³/h con una pérdida de carga de 1 bar. Diagrama de caudal, véase la del catálogo.