

MOTOR SERIES ALG400

Az ESBE ALG400 sorozat termoelektromos fan-coil motorokból áll, amelyek az ESBE VLG100 fan-coil szelepszorozathoz használhatók. A motor 24V AC/DC vagy 230V AC változatban 2-pontos vagy 24V AC változatban érhető el arányos jelvezérléssel.

ALKALMAZÁS

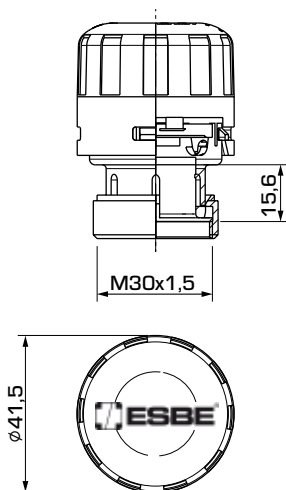
Az ESBE Series ALG400 termoelektromos motor, amely fan-coil szelepekkel használható, mint pl. az ESBE Series VLG100 fűtési és hűtési alkalmazásokban. A motor 140N nyomattékkal és 2,5 mm-es működési lökettel rendelkezik. A menetes gyűrűs hollandinak köszönhetően a motor-szelep szerelvény egyszerűen összeszerelhető.

VÁLTOZATOK

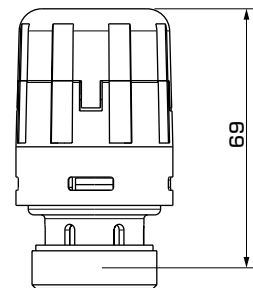
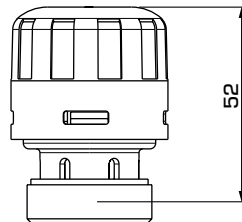
A sorozat 3 verziót tartalmaz:

- Az ALG434 2-pontos jelvezérléssel, 110-230V AC tápellátással és 2 méteres előszerelt kábellel rendelkezik.
- Az ALG436 2-pontos vezérlőjellel, 24V AC/DC tápellátással és 2 méteres előszerelt kábellel rendelkezik.
- Az ALG438 arányos vezérlőjellel (0-10V), 24V AC tápellátással és 2 méter előszerelt kábellel rendelkezik.

Az összes változat a szelepre egy csavaros rögzítéssel szerelhető (M30x1,5), ami lehetővé teszi a motor egyszerű, gyors és biztonságos összeszerelését/szét szerelését. A motorok egy sárga löketjelzővel rendelkeznek, amely a szelep pozíciót mutatja. A motor tápellátásának KI kapcsolásakor a motor tengelye felfele mozog és az ESBE VLG100 fan-coil szeleppel normál zárt típusúként (NC) használható.



ALG434 / ALG436



ALG438



ALG434, ALG436

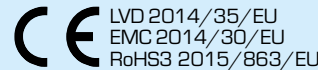
ALG438

MEGFELELŐ SZELEPEK

Az ALG400 egyszerűen felszerelhető az ESBE VLG100 fan-coil sorozatra.

MŰSZAKI ADATOK

Környezeti hőmérséklet: _____ max. 50°C
 _____ min. 2°C
 Burkolat védettség kódja: _____ IP 44 (függőleges beszerelés)
 Védelmi osztály: _____ II
 Tápellátás, ALG434: _____ 110-230V AC, 50/60 Hz
 ALG436: _____ 24V AC, 50/60 Hz; 24V DC
 ALG438: _____ 24V AC, 50/60 Hz
 Áramfelvétel - indítás, ALG434: _____ 50W [230V]
 ALG436: _____ 12W [110V]
 ALG438: _____ 4W
 ALG438: _____ 5W
 Áramfelvétel - működés: _____ 1,8 W
 Vezérlőjel, ALG434/ALG436: _____ 2-pontos
 ALG438: _____ 0-10V DC
 Löklet: _____ 2,5 mm
 Nyomaték: _____ 140 N
 Tömeg, ALG434/ALG436: _____ 0,15 kg
 ALG438: _____ 0,17 kg
 Anyag: _____ VO önkiló technopolimer ház



LVD 2014/35/EU
 EMC 2014/30/EU
 RoHS3 2015/863/EU

UK CA SI 2016, 1101. sz.
 SI 2016, 1091. sz.
 SI 2012, 3032. sz.

VEZETÉKEK

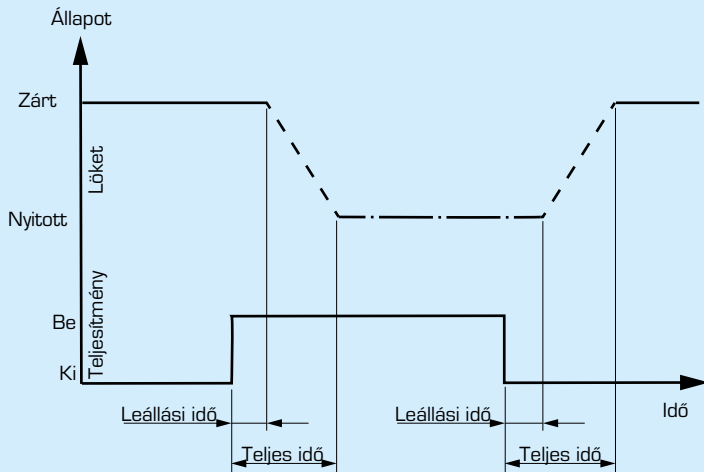
Kérjük, tekintse meg a telepítési útmutatót

SERIES ALG400

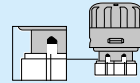
Cikk sz.	Termékszám	Tápfeszültség	Vezérlőjel	Nyomaték [N]	Löklet [mm]	Futásidő [s]	Megjegyzés
22500100	ALG434	110-230 V AC	2-pontos	140	2,5	lásd a táblázatot	
22500200	ALG436	24 V AC/DC	Arányos	140	2,5	lásd a táblázatot	
22500300	ALG438	24V AC	Arányos	140	2,5	lásd a táblázatot	

MOTOR SERIES ALG400

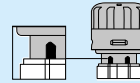
FUTÁSIDŐ



Zárt pozíció
Szelepszár
felfele



Nyitott pozíció
Szelepszár
lefele



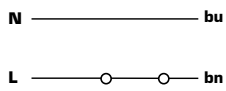
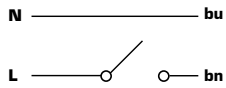
Motor időzítési részletek (kb.)

Motor	Feszültség [V]	Szelepnnyitás		Szelepszárás (5 perc után bekapcsol)		Szelepszárás (30 perc után bekapcsol)	
		Leállási idő [s]	Teljes idő [s]	Leállási idő [s]	Teljes idő [s]	Leállási idő [s]	Teljes idő [s]
ALG434	230	80	230	180	390	150	400
	110	100	380	80	330	80	330
ALG436/ALG438	24	150	400	180	390	150	400

MOTOR SERIES ALG400

VEZETÉKEK

ALG434 / ALG436 2-pontos



ALG438 Proportional

