

VAKUUMVENTIL SERIE VVA100



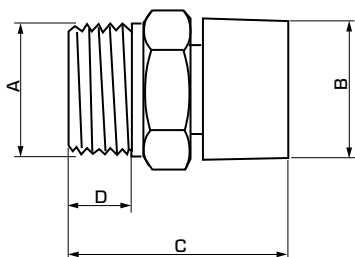
ESBE-Vakuumventile sind als Rückschutz konzipiert.

ANWENDUNG

Das ESBE-Vakuumventil ist als Rückschutz z.B. für Warmwasserspeicher vorgesehen.

MEDIEN

Als Zusatzstoffe sind maximal 50 % Glykol zum Frostschutz und sauerstoffbindende Verbindungen zulässig.



TECHNISCHE DATEN

Druckstufe: _____ PN 10
 Max. Betriebstemperatur: _____ 90°C
 Anschluss: _____ Außengewinde (G), ISO 228/1

Material
 Gehäuse: _____ Entzinkungsbeständiges Messing DZR*
 Kegel: _____ Kunststoff
 Feder: _____ Edelstahl
 O-Ring: _____ EPDM

* trinkwassergeeignet

PED 2014/68/EU, Artikel 4.3 / SI 2016 No. 1105 (UK)

4MS/UBA
 4MS/KTW-BWGL

SERIE VVA100

Art. Nr.	Bezeichnung	DN	Anschluss A	B	C	D	Gewicht [kg]
36100100	VVA102	15	G 1/2"	22,0	33,0	9,0	0,03