

# SMĚŠOVACÍ VENTILY ŘADA T

Řada ventilů T je vyvinuta speciálně pro tovární připojení ke kotlům na pevná paliva. 4T, DN20, litina, tlaková třída PN6, vnitřní závit.



T  
Vnitřní závit.

## POPIS

Řada ventilů T má porty pro výstup a vstup do kotle v jediné přírubě.

Řada ventilů T má dvojitou směšovací funkci kdy část teplé vody z kotle přimícháváme k vratné vodě z radiátorového okruhu. Tím je zabezpečena vyšší teplota vody vstupující do kotle, než jakou lze získat v případě třicestné armatury. Teplota vratné vody redukuje riziko nízkoteplotní koroze a zvyšuje účinnost kotle.

Ventily mohou být vybaveny pohony ESBE řad ARA600 a 90. Ventily mohou být vybaveny také ovladači ESBE řad CRA210, CRB200 a CRC210.

## SERVIS A ÚDRŽBA

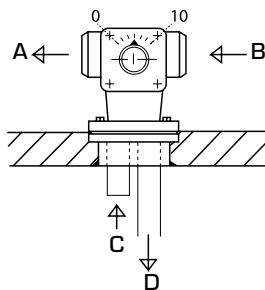
Všechny hlavní součásti jsou vyměnitelné. Těsnění kolem osy sestává ze 2 O-kroužků, jeden z nich může být vyměněn bez nutnosti vypustit aplikaci. Před procedutrou je však nutné odtlakovat aplikaci.

## TYPICKÁ INSTALACE

A = K topení                      B = vratka ze systému

C = výstup z kotle                D = vratka do kotle

Stupnice je potišťena oboustranně a umožňuje otočení k indikaci aktuální pozice srdce ventilu.



Série T

## VENTILY T JSOU NAVRŽENY PRO

- Topení

## VHODNÉ SERVOPOHONY A REGULÁTORY

- Řada ARA600
- Řada 90
- Řada CRC210
- Řada CRB200
- Řada CRA210

## TECHNICKÁ DATA

Tlaková třída: \_\_\_\_\_ PN 6  
 Teplota: \_\_\_\_\_ max. 110°C  
 \_\_\_\_\_ min. - 10°C  
 Popis angle: \_\_\_\_\_ 90°  
 Krouticí moment: \_\_\_\_\_ 5 Nm  
 Netěsnost v %: \_\_\_\_\_ max. 1,5%  
 Připojení: \_\_\_\_\_ Vnitřní závit, EN 10226-1  
 Média: \_\_\_\_\_ Topná voda (v souladu s normou VDI2035)  
 \_\_\_\_\_ Směsi vody a glykolu, max. 50 %  
 \_\_\_\_\_ Směsi vody a ethanolu, max. 28 %

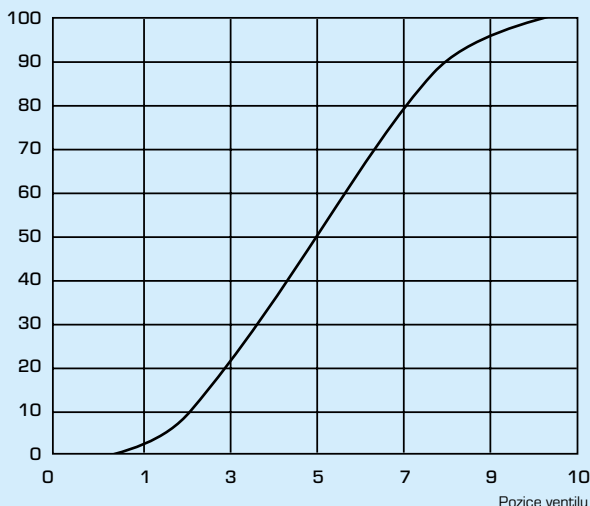
## Materiál

Tělo: \_\_\_\_\_ Šedá litina EN-JL 1030  
 Osa / srdce: \_\_\_\_\_ Mosaz CW 614N  
 Ovládací knoflík: \_\_\_\_\_ Plast  
 Stupnice: \_\_\_\_\_ Zinek  
 O-kroužky: \_\_\_\_\_ EPDM

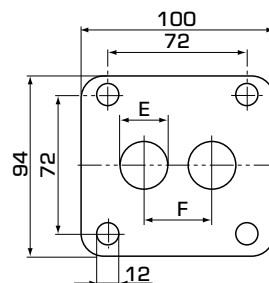
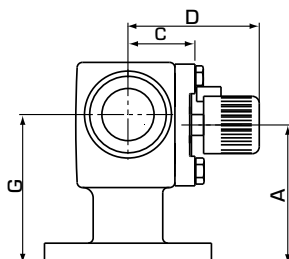
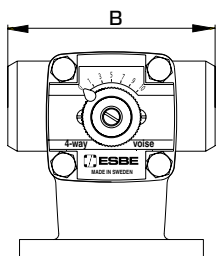
PED 2014/68/EU, článek 4.3 / SI 2016 No. 1105 (UK)

## REGULAČNÍ CHARAKTERISTIKA

poměr (%) teplé vody



# SMĚŠOVACÍ VENTILY ŘADA T



## ŘADA T, VNITŘNÍ ZÁVIT

Obj. číslo	Označení	DN	Kvs*	Připojení	A	B	C	D	E	F	G	Hmot. [kg]
11300900	T 20	20	8	Rp 3/4"	80	115	39	76	20	35	86	2,7

\* Hodnota Kvs je v m<sup>3</sup>/h a při tlakové ztrátě 1 bar. Diagram pro návrh ventilu, viz. úvod kapitoly.