

SERVOPOHON ŘADA ALG400

Servopohony ESBE řady ALG400 jsou termoelektrické servopohony vhodné pro ventily ESBE řady VLG100 pro fan coil. Servopohon je dostupný ve verzích 24 V stř./ss. nebo 230 V stř. s 2-bodovým nebo 24 V stř. s proporčním řízením signálu.

APLIKACE

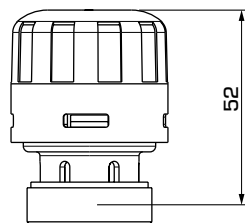
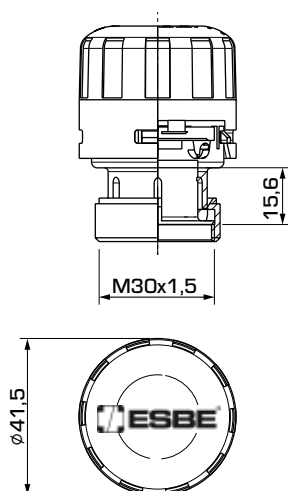
Servopohony ESBE řady ALG400 jsou termoelektrické servopohony vhodné pro ventily fancoilů, např. ESBE řady VLG100 pro ohřívání i chlazení. Servopohon má sílu 140 N a provozní zdvih 2,5 mm. Montáž servopohonu a ventilu je snadná díky matici s vnitřním závitem.

VARIANTY

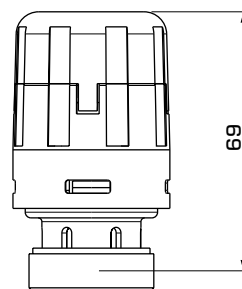
Řada sestává ze 3 variant:

- ALG434 s 2-bodovým řízením signálu, 230 V stř./ss. zdrojem napájení a 2 m předem sestaveného kabelu.
- ALG436 s 2-bodovým řízením signálu, 24 V stř./ss. zdrojem napájení a 2 m předem sestaveného kabelu.
- ALG438 s proporčním řízením signálu (0-10 V), 24 V stř. zdrojem napájení a 2 m předem sestaveného kabelu.

Všechny varianty jsou nainstalovány na ventilu pomocí šroubu (M30 x 1,5), který umožňuje bezpečnou, jednoduchou a rychlou montáž a demontáž pohonu. Servopohony jsou dodávány se žlutým ukazatelem zdvihu, který určuje polohu ventilu. Pokud je zdroj napájení servopohonu vypnutý, vřeteno servopohonu se pohybuje nahoru a spojení s ventilem ESBE VLG100 ventilátoru je obvykle uzavřeno typu (NC).



ALG434 / ALG436



ALG438



ALG434, ALG436

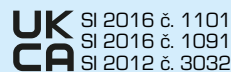
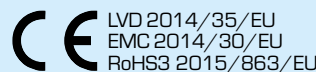
ALG438

VHODNÉ VENTILY

Servopohony ALG400 lze snadno namontovat na ventily ESBE řady VLG100.

TECHNICKÁ DATA

Okolní teplota: _____ max. 50°C
 _____ min. 2°C
 Třída krytí: _____ IP 44 (vertikální montáž)
 Třída ochrany: _____ II
 Napájení, ALG434: _____ 110-230V stř., 50/60 Hz
 ALG436: _____ 24V AC, 50/60 Hz; 24V ss.
 ALG438: _____ 24V stř., 50/60 Hz
 Příkon – spuštění, ALG434: _____ 50 W (230 V)
 ALG434: _____ 12 W (110 V)
 ALG436: _____ 4 W
 ALG438: _____ 5 W
 Příkon – v chodu: _____ 1,8 W
 Kontrolní signál, ALG434/ALG436: _____ 2bodové
 ALG438: _____ 0-10 V ss.
 Zdvih: _____ 2,5 mm
 Síla: _____ 140 N
 Hmotnost, ALG434/ALG436: _____ 0,15 kg
 ALG438: _____ 0,17 kg
 Materiál: _____ Technopolymerové tělo samozahášečí VO



ZAPOJENÍ

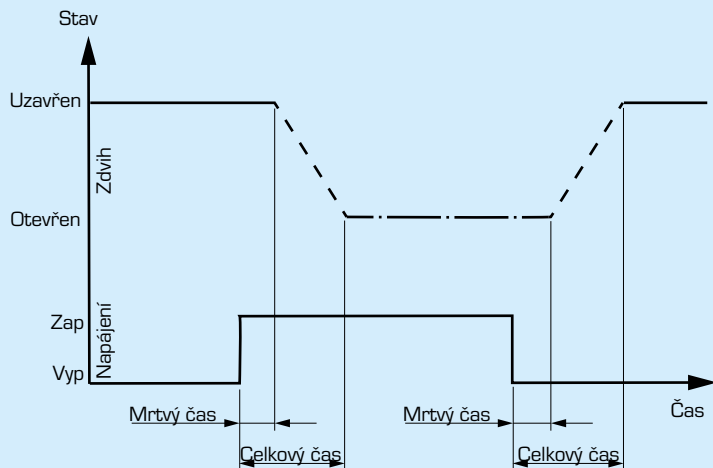
Viz návod k instalaci

ŘADA ALG400

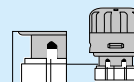
Č. výt.	Označení	Napájení	Řídicí signál	Síla [N]	Zdvih [mm]	Doba běhu [s]	Poznámka
22500100	ALG434	110-230 V stř.	Dvoubodový	140	2,5	viz tabulka	
22500200	ALG436	24V stř./ss.					
22500300	ALG438	24V stř.	Proporcionální	140	2,5	viz tabulka	

SERVOPOHON ŘADA ALG400

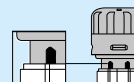
DOBA BĚHU



Uzavřená poloha
Dřík ventilu nahore



Otevřená poloha
Dřík ventilu dole



Časové informace servopohonu (přibliž.)

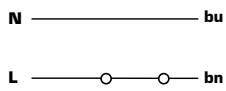
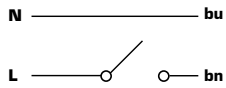
Servopohon	Napětí [V]	Otevření ventilu		Uzavření ventilu (po 5 minutách napájení zap)		Uzavření ventilu (po 30 minutách napájení zap)	
		Mrtvý čas [s]	Celkový čas [s]	Mrtvý čas [s]	Celkový čas [s]	Mrtvý čas [s]	Celkový čas [s]
		ALG434	230	80	230	180	390
	110	100	380	80	330	80	330
ALG436/ALG438	24	150	400	180	390	150	400

LINEÁRNÍ VENTILY S MOTOROVÝM POHONEM

SERVOPOHON ŘADA ALG400

ZAPOJENÍ

ALG434 / ALG436 2bodové



ALG438 Proporcionální

