

Pressrelease

Reftele, Sweden, 2021-02-16

FÖRSTA SPADTAGET ÄR AVKLARAT

På platsen har grävskopor och lastbilar arbetat för fullt i ett markprojekt sedan mars 2020 men nu är även det symboliska första spadtaget för ESBE tillbyggnad 2021 avklarat!



Bild: ESBE AB

En liten skara samlad runt den specialdesignade spaden. De som fick äran att ta första spadtaget var Robert Svensson Elajo EI, Peter Cerny ESBE, Daniel Gustavsson Jochnicks Rör, & Energiteknik och Roger Kettil Tage & Söner.

De som satte spaden i jorden för den 2 700 kvadratmeter stora tillbyggnaden, att addera till ESBEs befintliga ca 15 000 kvm i Reftele var representanter från ESBE och huvudentreprenörerna Tage & Söner, Jochnicks Rör och Elajo.

- Vi har fått förtroendet från ESBE att utföra byggnationen. Det är glädjande att ESBE satsar på en stor utbyggnad i Reftele, säger Roger Kettil som representant från byggfirman Tage & Söner.

Det blev en trevlig tillställning och spadtaget firades med en smula för alla anställda i Reftele!

Investeringen som väntas landa på 30 miljoner kronor kommer att möjliggöra såväl bättre godsflöden som ökade tillväxtpotentialer i produktionen.

- Vi är trångbodd och företaget går så bra att vi behöver en ny kostym att växa vidare i, säger Peter Cerny vd och koncernchef, som även berättar att företaget planerar att nyanställa när produktionen byggs ut.

En av ESBEs stora styrkor är att all produktion, produktutveckling och försäljning, liksom huvudkontor finns samlad i Reftele. ESBE har även egna säljbolag i Polen, Tyskland, Frankrike och Italien. I Dachau/München finns även ett lager- och logistikcenter, där det nyligen gjorts investeringar för kontorsbyggnaden med ett solcellssystem på taket.

ESBE exporterar till ett 50-tal länder vilket skapar en hel del transporter till och från ESBE varje dag. För att underlätta denna hantering är tillbyggnaden också projekterad för förbättrad logistik för trafiken på ESBEs fabriksområde.

ESBE ägs av en familj som alltid haft och fortfarande har en stor omtanke för orten och människorna som jobbar och lever där. Naturen och miljön står också högt i fokus då ESBE produkter utvecklas med grundfilosofin att bidra till att energieffektivisera fastigheter. Som en del i att leva som man lär så planeras inom ramen för tillbyggnadssatsningen ett solenergisystem på taket som bidrar till ESBEs totala elenergibehov, vid sidan av tidigare investeringar i vindkraft.

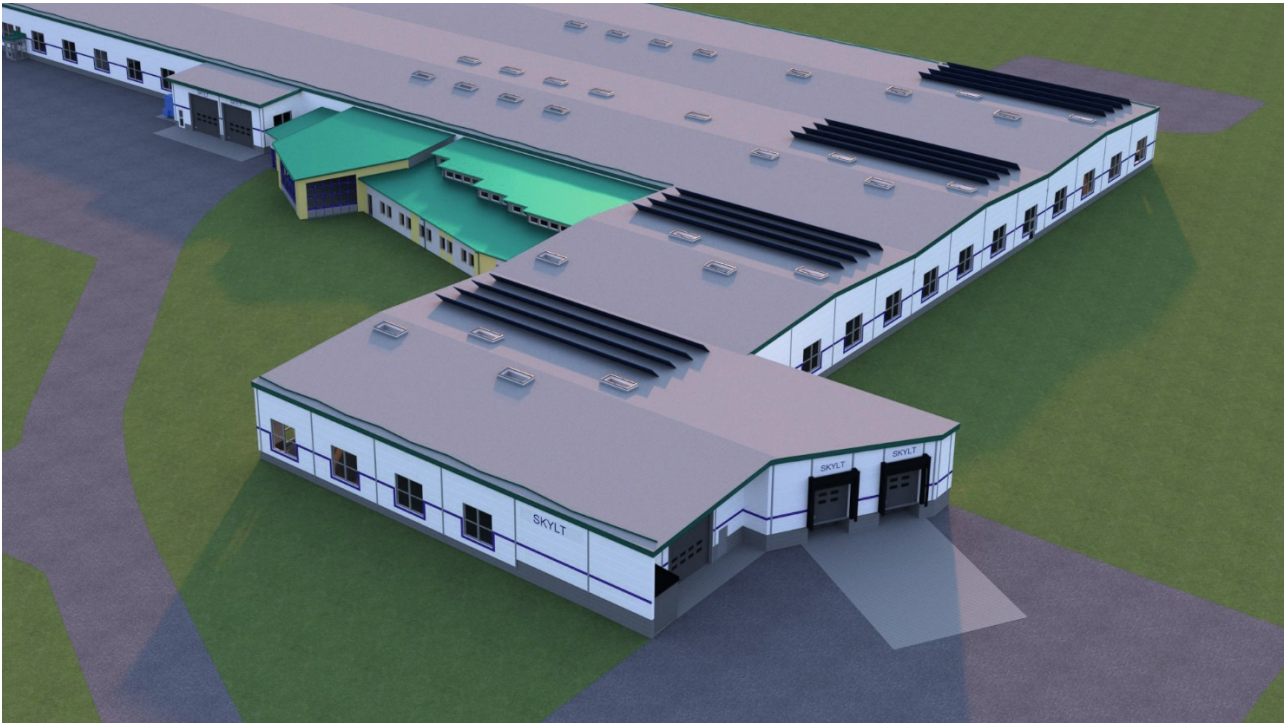


Bild: Byggingenjörbyrån i Gnosjö

Det är en yta om cirka 2700 kvm som ESBE adderar till sin befintliga fabrik i Reftele.

- Vi ser alla mycket fram emot detta spännande projekt där byggstart är planerat till mitten av mars och beräknas vara helt färdigt i slutet av detta året, avslutar Christer Skogsfors, projektledare för byggnationen.

Mer info om ESBE: www.esbe.se

Kontakt: Peter Cerny, CEO
Tel +46 371 57 00 66
E-post peter.cerny@esbe.eu

Christer Skogsfors, Projektledare
Tel +46 371 57 00 31
E-post christer.skogsfors@esbe.eu

Om ESBE

ESBE tillverkar, utvecklar och marknadsför ventiler och ställdon som reglerar vätskebaserade system i små och stora byggnader. Produkterna ger bättre energiutnyttjande, komfort och säkerhet i system för uppvärmning, kylning och leverans av tappvatten. Stigande energipriser och ökande krav på komfort och bekvämlighet är viktiga faktorer i alla hem. ESBE-familjen växer ständigt och består för tillfället av över 200 medarbetare och vi har en årsförsäljning på cirka 45 miljoner euro. Huvudkontoret och fabriken ligger i Reftele i Sverige. Våra egna säljbolag tar hand om marknadsföring och försäljning i Norden, Tyskland, Frankrike, Italien, Österrike och Polen. Dessutom har ESBE distributörer i strax över 50 länder