

VALVOLA DI RITEGNO SERIE VCA100



Le valvole di ritegno ESBE sono progettate per la minima perdita di carico possibile con una ridotta pressione di apertura.

FUNZIONAMENTO

La valvola di ritegno ESBE serie VCA è progettata per la minima perdita di carico con una ridotta pressione di apertura. La valvola può funzionare in qualsiasi posizione con la minima pressione di apertura in una condotta verticale con flusso a caduta.

La valvola è progettata per l'uso interno in tubi da 15x1 o 22x1.

FLUIDO

Additivi sono consentiti un massimo del 50% di glicole come protezione antigelo e composti igroscopici. In fase di dimensionamento della valvola occorre considerare che l'aggiunta di glicole nell'acqua ha un effetto sia sulla viscosità e sulla conduzione termica.

Di norma, in caso di aggiunta del 30-50% di glicole occorre selezionare il valore Kvs superiore. Una concentrazione inferiore di glicole è trascurabile.

DATI TECNICI

Temperatura max di esercizio: _____ 110°C

Materiale

Corpo - DN15: _____ Ottone resistente alla dezincatura, DZR*

- DN 20: _____ Ottone resistente alla dezincatura, DZR*/Rame

Tappo: _____ Ottone resistente alla dezincatura, DZR*

Molla di ritorno: _____ Plastica

Molla: _____ Acciaio inox

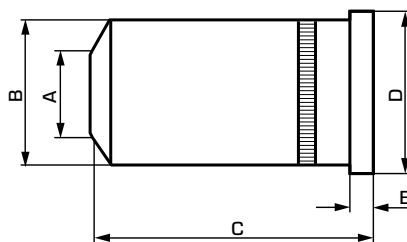
Guarnizione O-R: _____ EPDM

* Idoneo per applicazioni di acqua potabile

PED 2014/68/EU, articolo 4.3 / SI 2016 n. 1105 (UK)

4MS/UBA

4MS/KTW-BWGL



SERIE VCA100

Codice	Riferimento	DN	Kvs*	A	B	C	D	E	Pressione di apertura [kPa]			Peso [kg]
									↑	→	↓	
36500100	VCA100	15	1,5	8,0	12,8	27,0	14,5	2,0	4,0	3,8	3,5	0,01
36500400		20	4,0	12,0	19,8	30,0	21,5		2,5	2,3	2,0	0,02

* Valore Kvs in m³/h ad una perdita di carico di 1 bar.