

ŚRUBUNKI SERIA KTB100



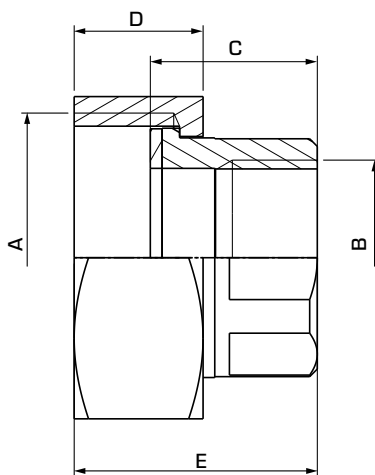
Śrubunki ESBE dla zaworów z gwintem zewnętrznym (jeden kpl./port).

KTB100
gwintem wewnętrznym

ODPOWIEDNIE ZAWORY

Przyłącza z serii KTB100 najlepiej łączą się z termostaticznymi zaworami regulacyjnymi ESBE:

- Seria VLE122
- Seria VLE132

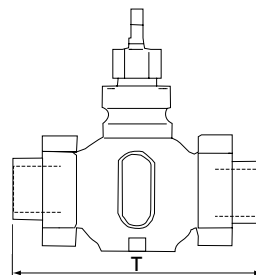


DANE TECHNICZNE

Max ciśnienie statyczne: _____ 16 bar
 Max temperatura czynnika: _____ +150°C
 Min temperatura czynnika: _____ -20°C
 Przyłącze: _____ Gwint wewnętrzny, EN 10226-1
 _____ Gwint zewnętrzny, ISO 228/1

Wykonanie

Nakrętka: _____ odlew żeliwny, galwanizowany
 Końcówka: _____ odlew żeliwny, galwanizowany
 Uszczelka: _____ Unitec 300



SERIA KTB112, KOŃCÓWKA Z GWINTEM WEWNĘTRZNYM (1 KPL./PORT)

| Nr art. | DN | A | B | C | D | E | T (VLE100) | Masa [kg] | Uwaga |
|----------|----|----------|-----------|------|----|----|---------------|--------------|-------|
| 26100700 | 15 | G 1" | Rp 1/2" | 24 | 19 | 33 | 148 | 0,12 | |
| 26100800 | 20 | G 1 1/4" | Rp 3/4" | 26 | 20 | 36 | 152 | 0,20 | |
| 26100900 | 25 | G 1 1/2" | Rp 1" | 28,5 | 22 | 40 | 162 | 0,23 | |
| 26101000 | 32 | G 2" | Rp 1 1/4" | 33 | 24 | 47 | 171 | 0,41 | |
| 26101100 | 40 | G 2 1/4" | Rp 1 1/2" | 35 | 25 | 50 | 200 | 0,45 | |
| 26101200 | 50 | G 2 3/4" | Rp 2" | 36 | 27 | 53 | 222 | 0,64 | |