

VALVOLE MOTORIZZATE CON ROTORE INTERNO

## MISCELATORE SERIE HG

Il miscelatore termostatico ESBE serie HG è progettato per le installazioni con spazio limitato.

– 3HG/4HG, DN25, ghisa, PN10. Raccordi di giunzione.

### FUNZIONAMENTO

Il miscelatore ESBE serie HG è dotato di collegamenti disposti a H. I raccordi in alto sono destinati ai circuiti dei radiatori, quelli in basso alla caldaia.

Le valvole serie HG sono dotate di raccordi di giunzione. Il bypass integrato ha una portata regolabile con un massimo del 50% della capacità totale della valvola.

Le valvole possono essere dotate di attuatori ESBE della serie ARA600 e 90. Le valvole possono inoltre essere dotate di centraline climatiche della serie CRx200.

### ASSISTENZA E MANUTENZIONE

Tutti i componenti principali possono essere sostituiti. La tenuta dell'albero è costituita da due guarnizioni O-R, una delle quali può essere sostituita senza spurgare l'impianto o smontare la valvola. Premesso che l'impianto non sia sotto pressione.



3HG  
Filetto maschio/  
Raccordi di giunzione



4HG  
Filetto maschio/  
Raccordi di giunzione

### VALVOLA HG ADATTA PER

- Riscaldamento

### ATTUATORI E CENTRALINE CLIMATICHE ADEGUATI

- Serie ARA600
- Serie 90
- Serie CRK210
- Serie CRD220
- Serie CRC210
- Serie CRB210, CRB220
- Serie CRA210

### DATI TECNICI

Classe di pressione: \_\_\_\_\_ PN 10  
Temperatura: \_\_\_\_\_ max 110°C  
\_\_\_\_\_ min -10°C  
Perdita di carico differenziale: \_\_\_\_\_ max 50 kPa  
Coppia: \_\_\_\_\_ 5 Nm  
Trafilamento in % della portata: \_\_\_\_\_ max 1%  
Collegamenti: \_\_\_\_\_ Filetto maschio, ISO 228/1  
Fluidi: \_\_\_\_\_ Acqua di riscaldamento (a norma VDI2035)  
\_\_\_\_\_ Miscela acqua / glicole, max. 50%  
\_\_\_\_\_ Miscela acqua / etanolo, max. 28%

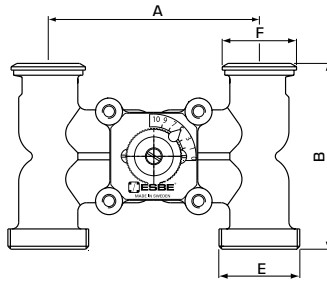
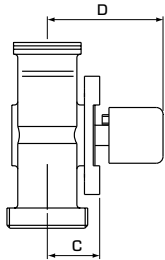
### Materiale

Corpo: \_\_\_\_\_ Ghisa EN-JL 1030  
Cursore/albero: \_\_\_\_\_ Ottone CW 614N  
Bussola: \_\_\_\_\_ Plastica  
Piastra di copertura: \_\_\_\_\_ Zinco  
Guarnizioni O-R: \_\_\_\_\_ EPDM

PED 2014/68/EU, articolo 4.3 / SI 2016 n. 1105 (UK)

VALVOLE MOTORIZZATE CON ROTORE INTERNO

# MISCELATORE SERIE HG



## SERIE 3HG, FM

Codice	Riferimento	DN	Kvs *	Collegamento		A	B	C	D	Peso [kg]	Nota
				E	F						
11351200	3HG25-125	25	10	G 1 1/2"	PF 1 1/2"	125	110	38	76	2,2	1), 2)

## SERIE 4HG, FM

Codice	Riferimento	DN	Kvs *	Collegamento		A	B	C	D	Peso [kg]	Nota
				E	F						
11350100	4HG25-90	25	8	G 1 1/2"	PF 1 1/2"	90	110	38	76	1,5	1)
11350200	4HG25-125	25	6,3	G 1 1/2"	PF 1 1/2"	125	110	38	76	1,8	1)
11351100			10							2,2	1), 2)

\* Valore Kvs in m<sup>3</sup>/h ad una perdita di carico di 1 bar; Diagramma di portata, vedi il catalogo dei prodotti. PF = Flangia pompa.  
Nota 1) Filetto maschio per raccordi di giunzione 2) Con bypass

# MISCELATORE SERIE HG

## DIMENSIONAMENTO

### IMPIANTI DI RISCALDAMENTO (RADIATORI OPPURE A PAVIMENTO)

In base alla richiesta di calore in kW (ad esempio 25 kW), intersecare in verticale fino al  $\Delta t$  desiderato (ad es. 15°C).

Intersecare in orizzontale il campo ombreggiato (perdita di carico 3-15 kPa) e selezionare il valore Kvs inferiore (ad es. 6,3). La valvola miscelatrice con il valore Kvs appropriato può

essere ricavata dalla descrizione del prodotto corrispondente.

### ALTRE APPLICAZIONI

Accertarsi di non superare il  $\Delta P$  massimo.

